

Inwazyjna choroba pneumokokowa w Polsce w 2013 roku

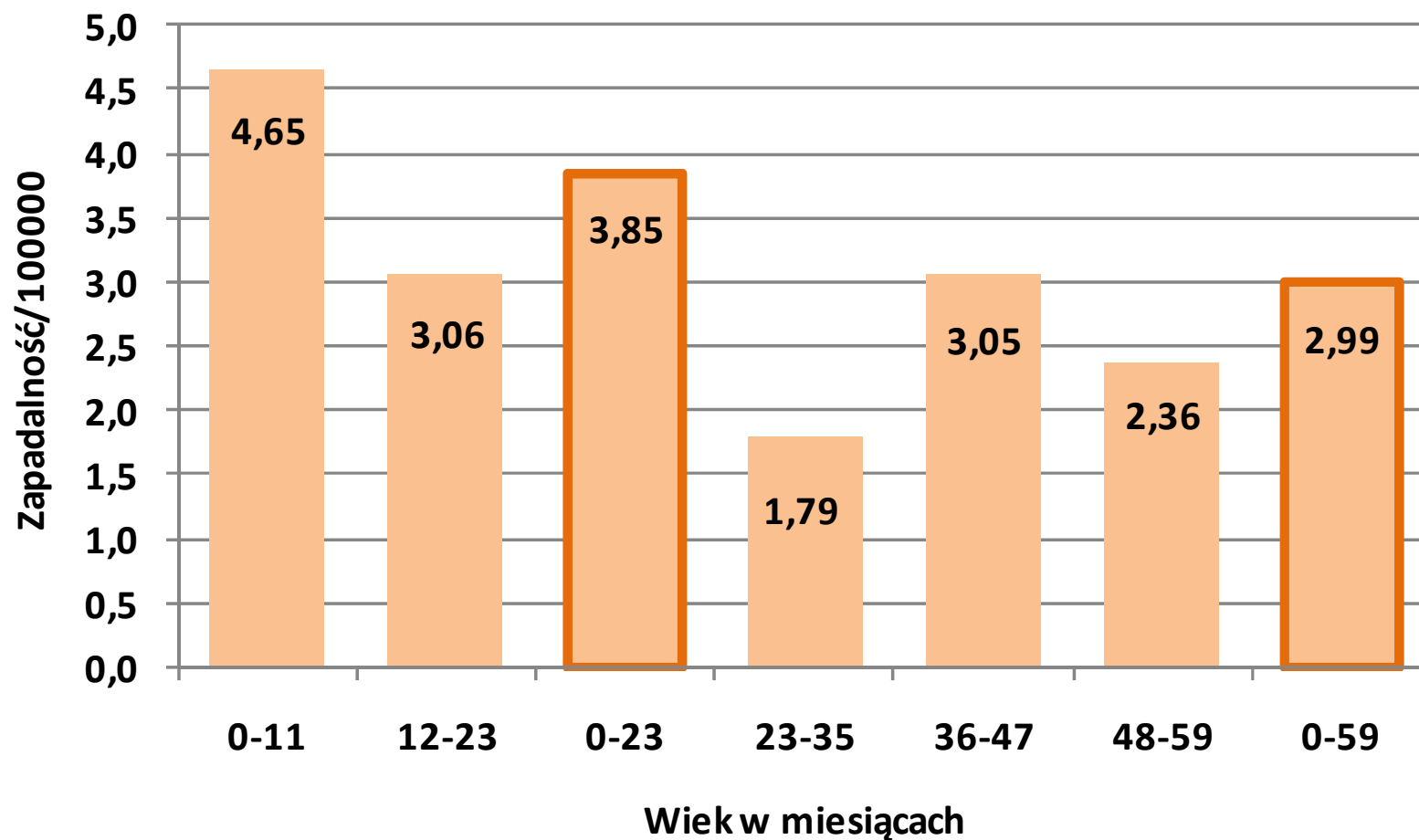
Wybrane dane KOROUN



**Przy wykorzystywaniu i publikowaniu danych umieszczonych
w niniejszym opracowaniu, wymagane jest podanie źródła**

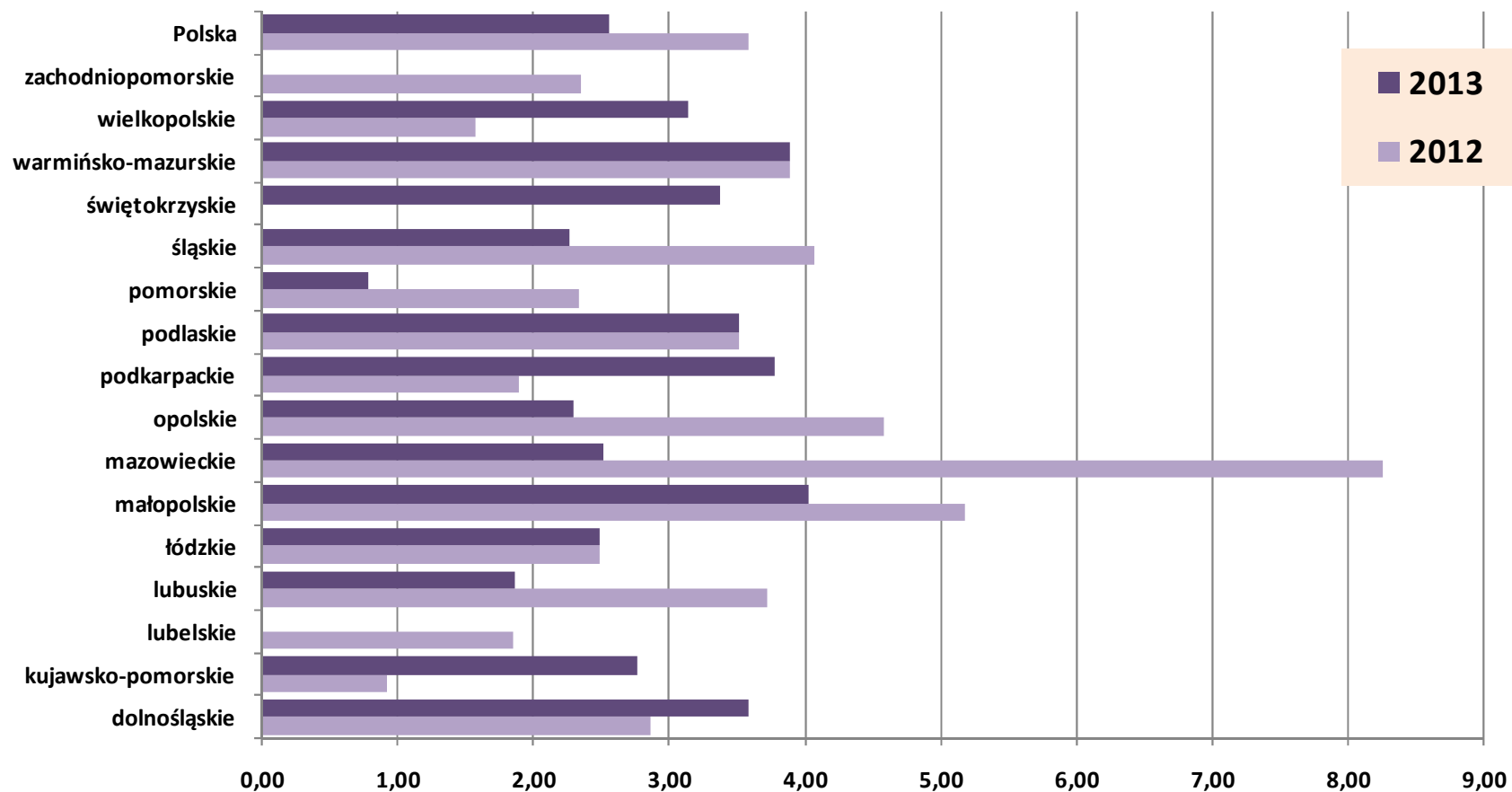
Warszawa, 31.03.2014

Wykrywalność IChP u dzieci < 5r.ż Polska 2009-2013, (n=300)

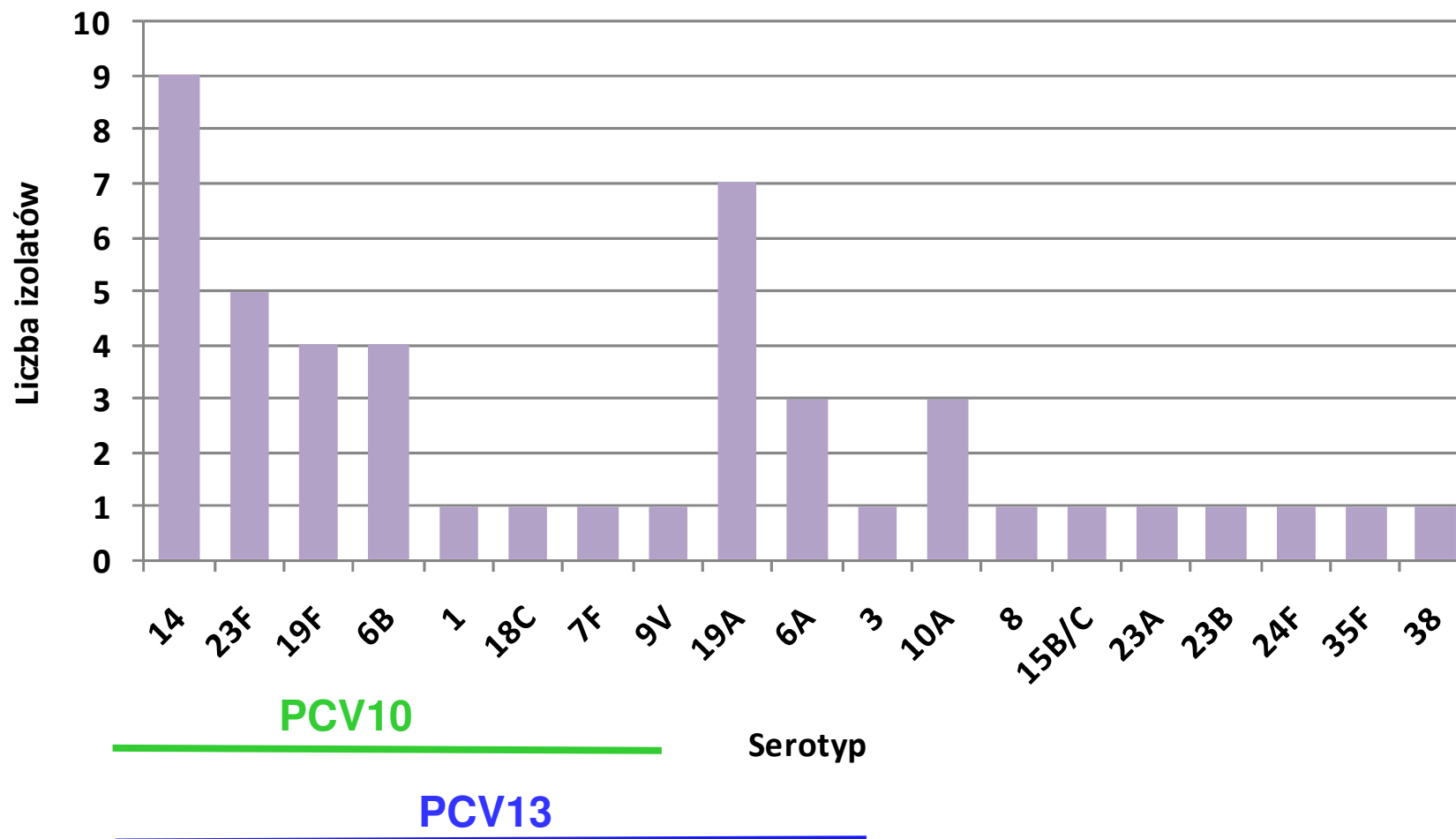


Wykrywalność IChP < 5r.ż., Polska 2012-13

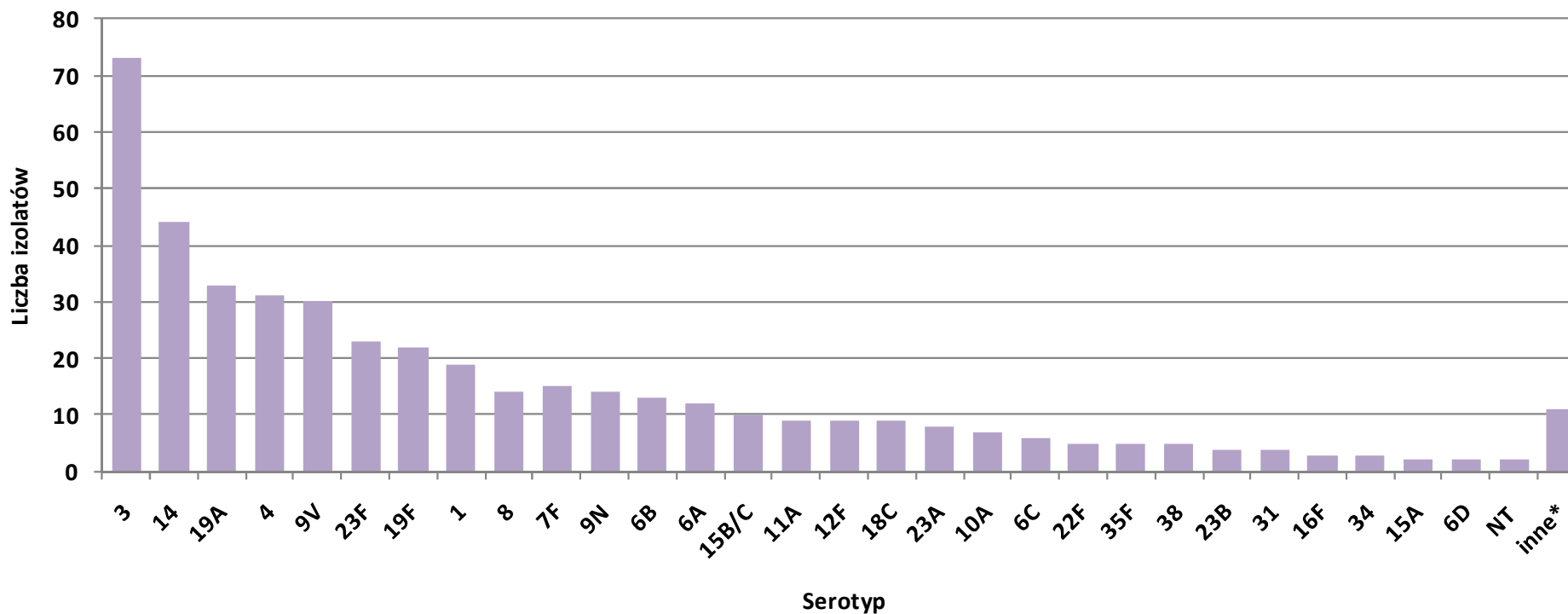
różnice pomiędzy województwami



Dystrybucja serotypów pneumokoków odpowiedzialnych za IChP < 5.rz, 2013 (n=47)

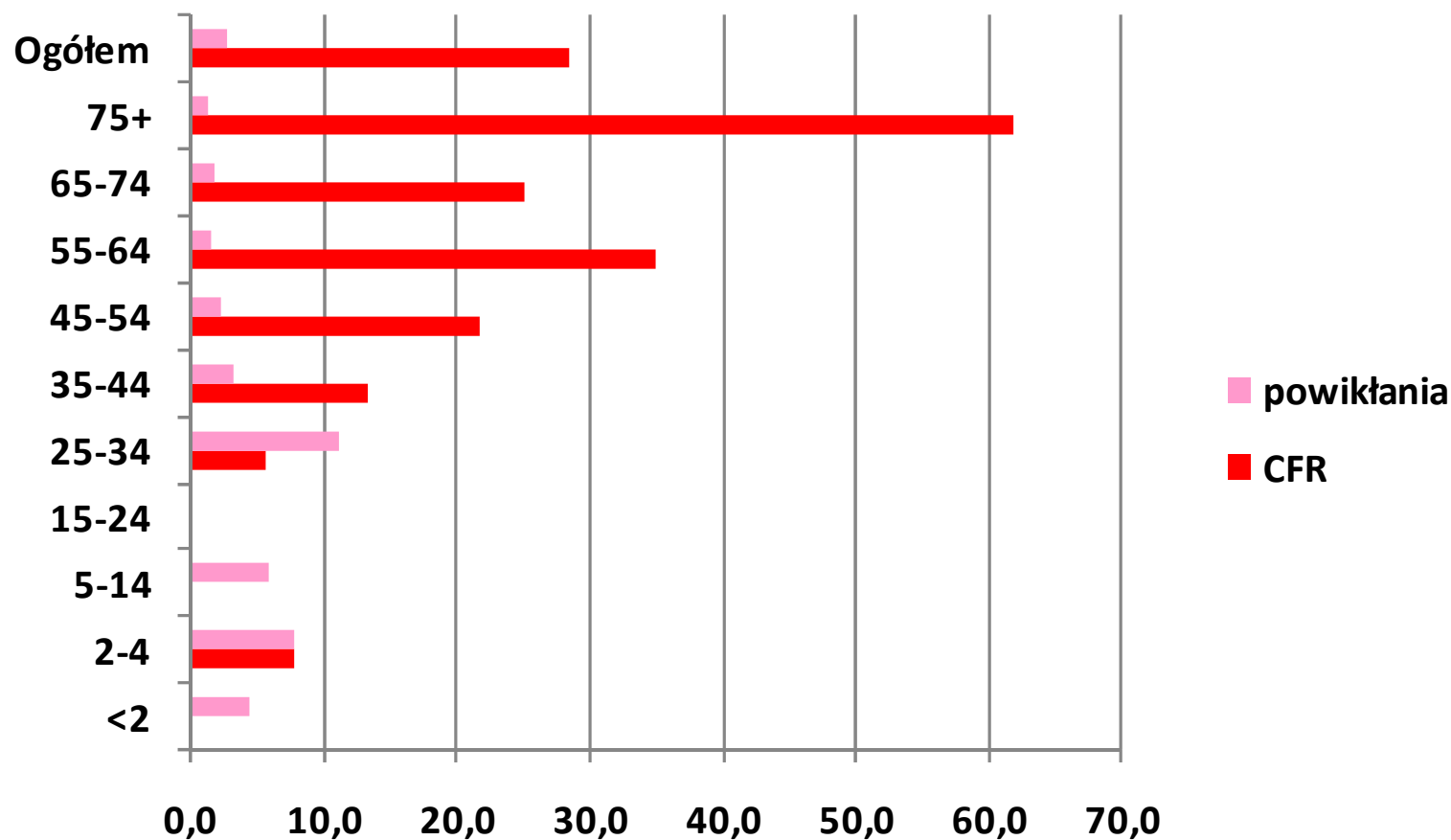


Dystrybucja serotypów pneumokoków odpowiedzialnych za IChP w Polsce, 2013 (n=448)



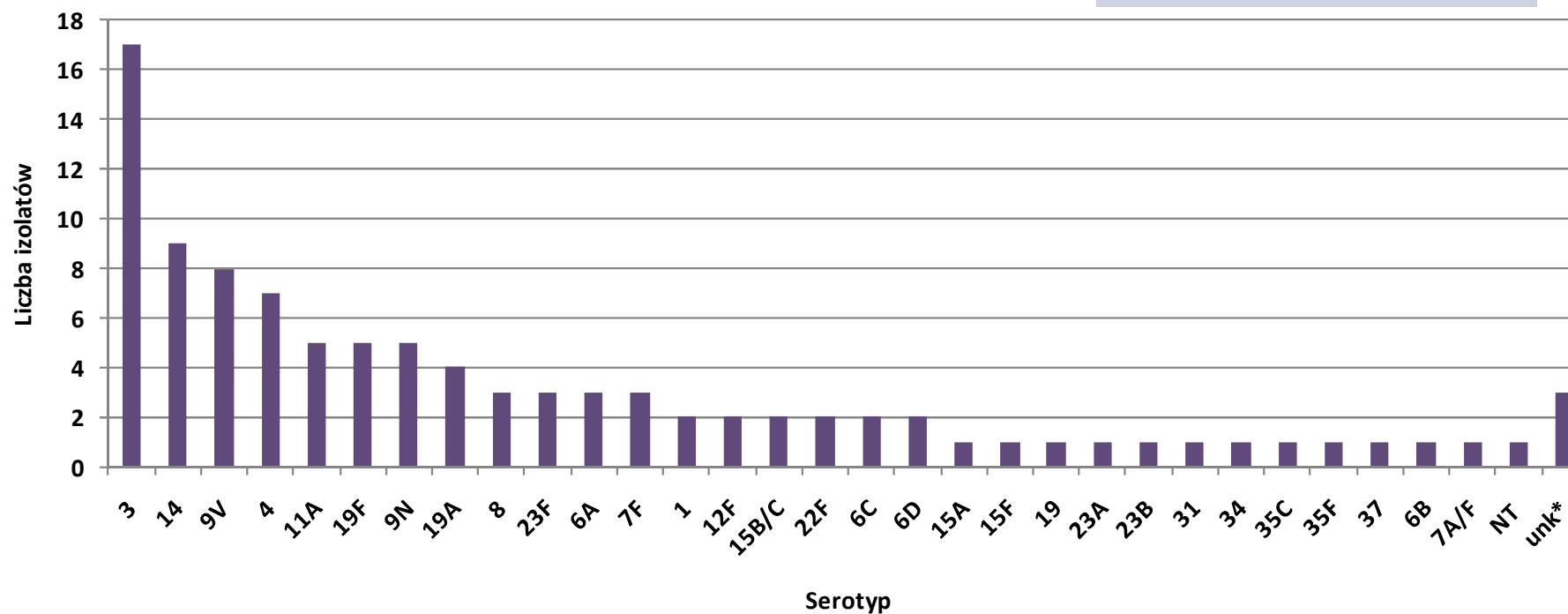
*11 serotypów reprezentowanych przez pojedyncze izolaty

Wskaźnik śmiertelności (CFR, %) i powikłania w grupach wiekowych, 2013 (przypadki IChP ze znanym zejściem, n=351)



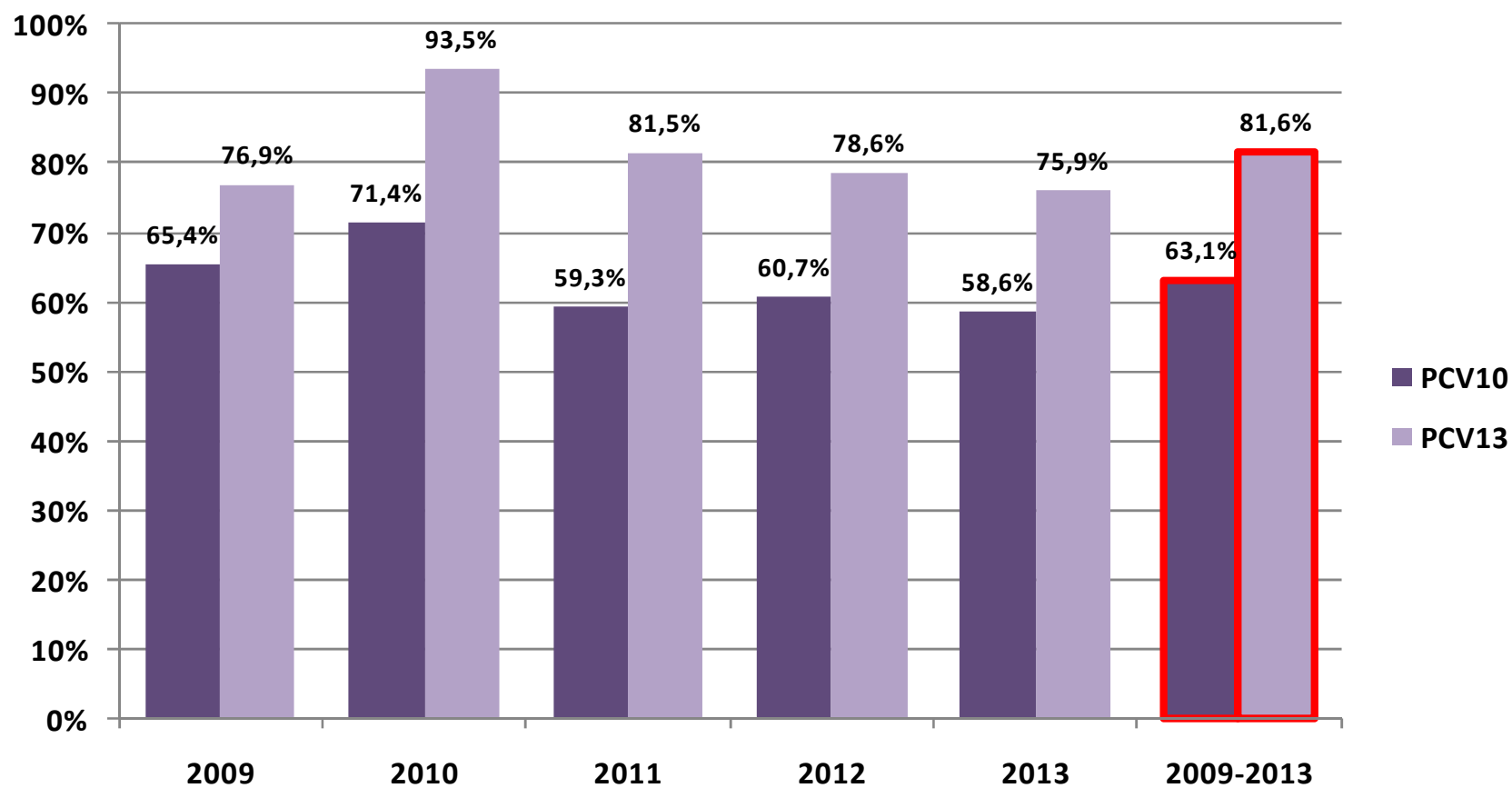
Serotypy izolatów odpowiedzialnych za zgony, 2013, wszystkie grupy wiekowe (n=100)

PCV10 – 40,6%
PCV13 – 65,6%

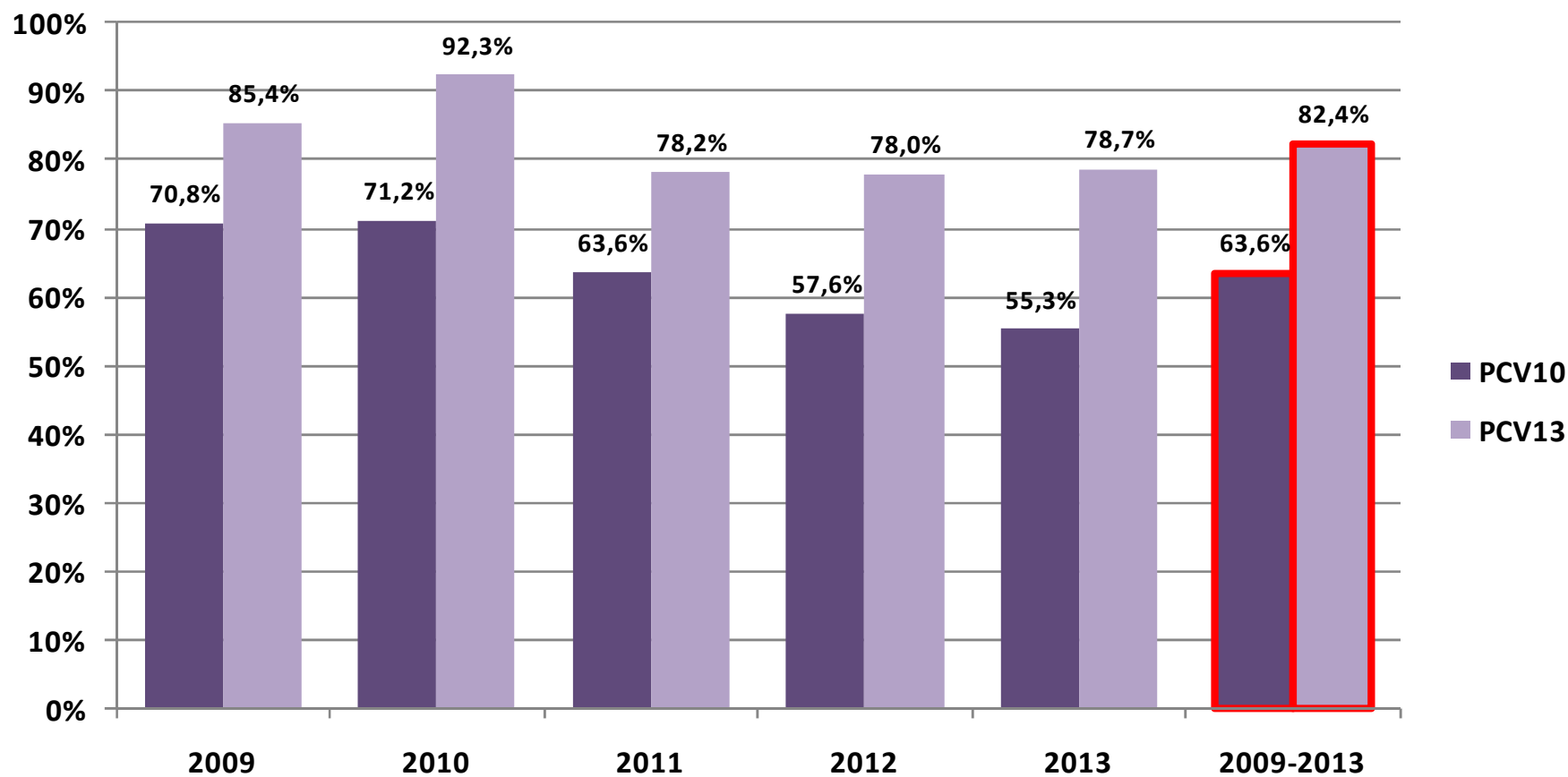


*unk – nie udało się ożywić izolatu,

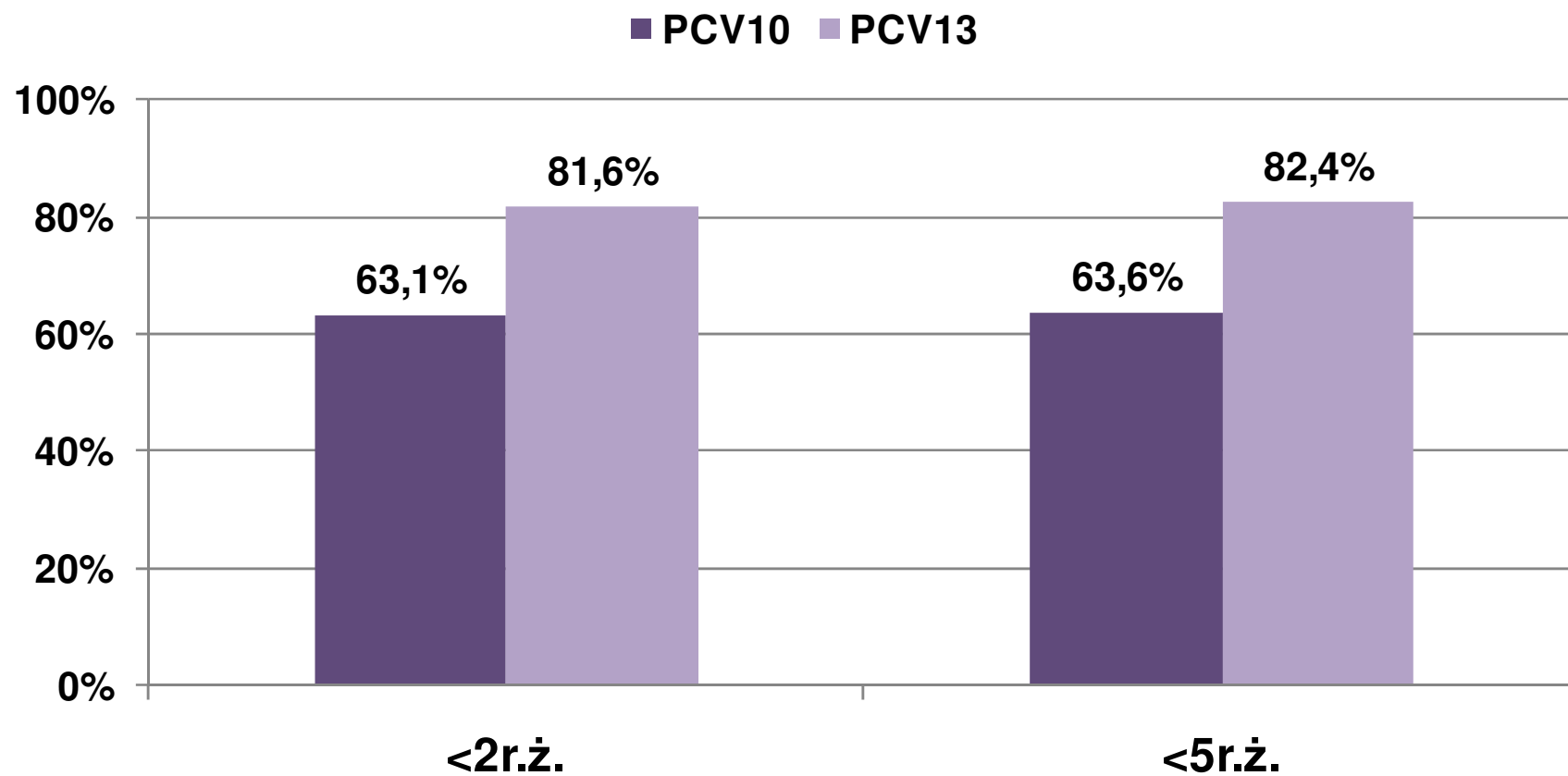
Pokrycie szczepionkowe u dzieci <2r.ż., Polska, 2009 – 2013 (n=141)



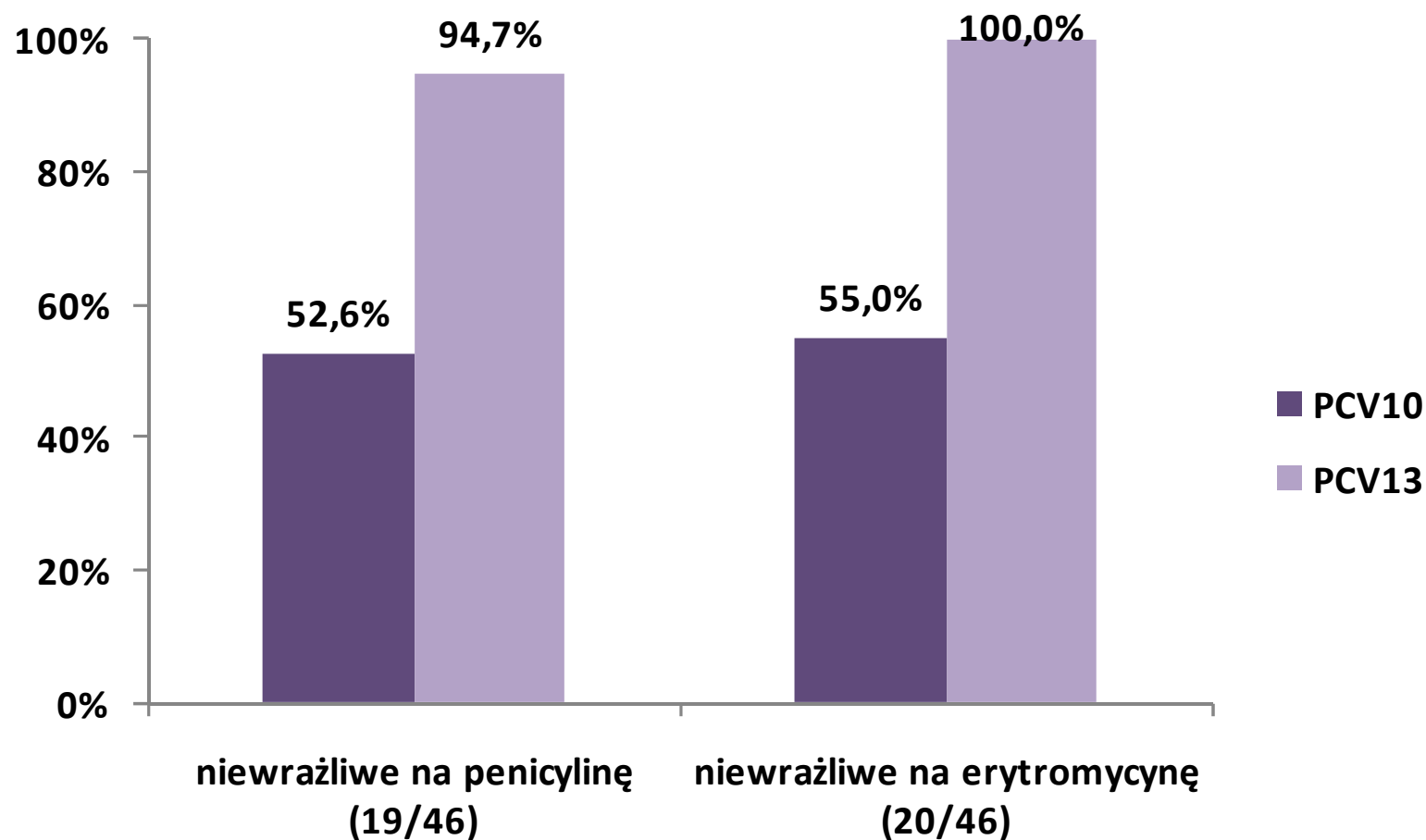
Pokrycie szczepionkowe u dzieci <5r.ż., Polska, 2009 – 2013 (n=261)



Pokrycie szczepionkowe u dzieci <2r.ż. (n=141) i <5r.ż. (n=261), Polska 2009 – 2013



Pokrycie szczepionkowe (%) u dzieci <5r.ż. pneumokoków niewrażliwych na penicylinę (MIC >0,06mg/L) i erytromycynę, 2013



Pokrycie szczepionkowe pneumokoków niewrażliwych na penicylinę (MIC >0,06mg/L) i erytromycynę, 2013, wszystkie grupy wiekowe

