

Wybrane dane KOROUN dotyczące inwazyjnej choroby pneumokokowej w Polsce, w latach 2006-2011

**W przypadku wykorzystywania, publikowania lub cytowania
danych umieszczonych w niniejszym opracowaniu,
wymagane jest podanie źródła**

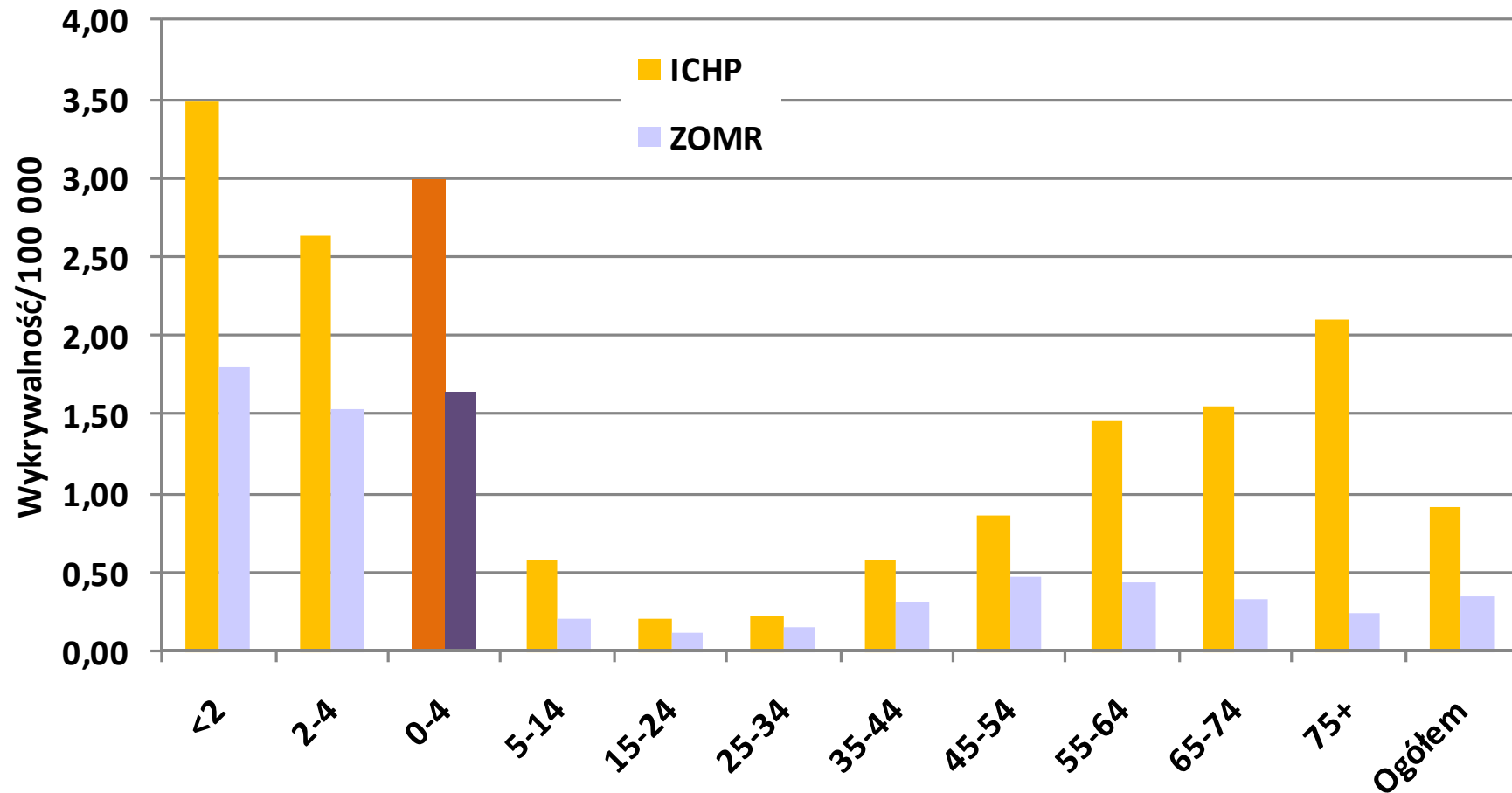
Warszawa, 05.07.2012

Część prezentowanych danych została opublikowana:

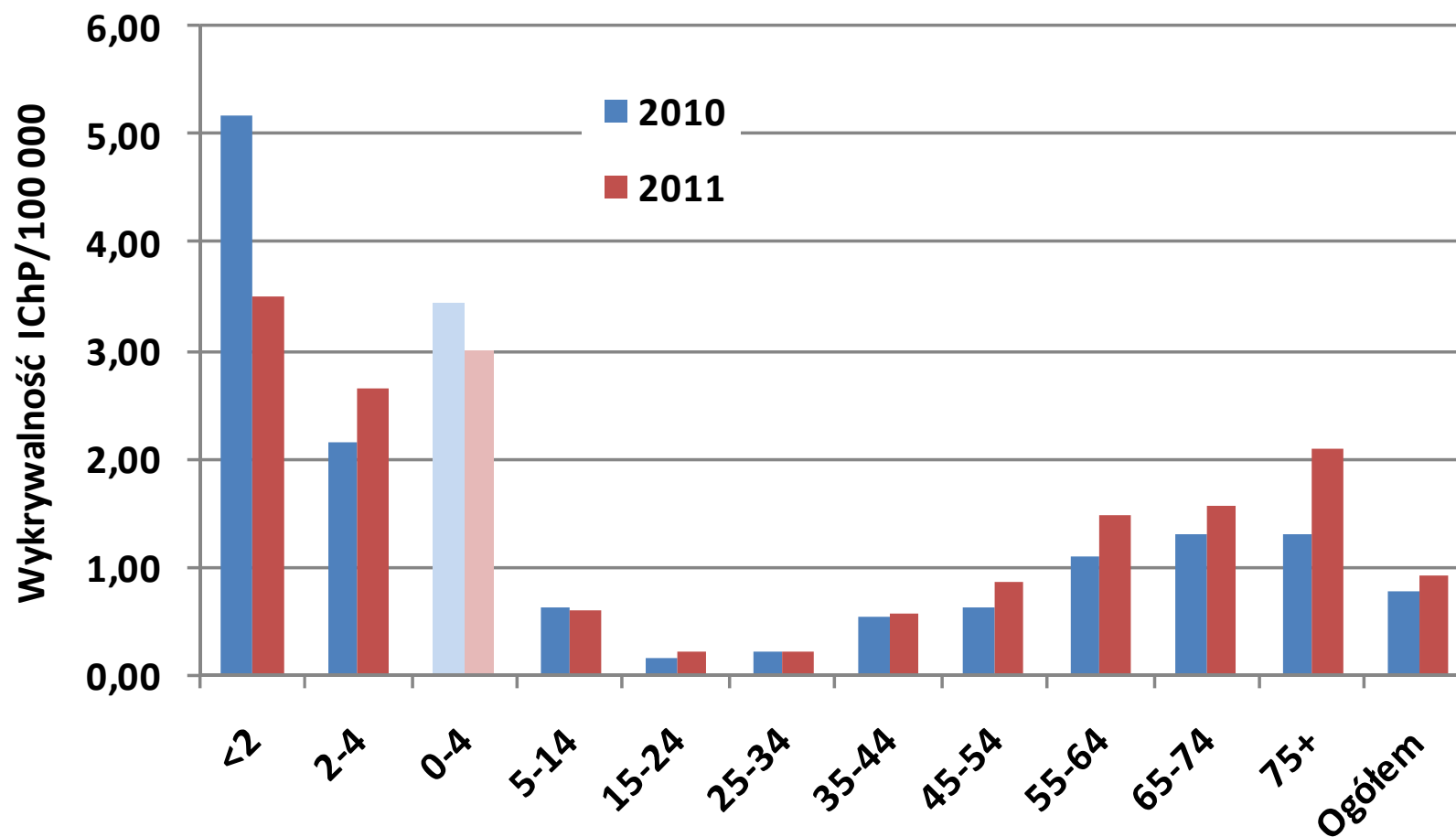
- 1. Skoczyńska A, Sadowy E, Bojarska K, Strzelecki J, Kuch A, Gołębiowska A, Waśko I, Foryś M, van der Linden M, Hryniewicz W, participants of a laboratory-based surveillance of community acquired invasive bacterial infections (BINet). The current status of invasive pneumococcal disease in Poland. *Vaccine* 2011, 29: 2199-2205.**
- 2. Skoczyńska A, Kuch A, Gołębiowska A, Waśko I, Ronkiewicz P, Markowska M, Hryniewicz W. Inwazyjna choroba pneumokokowa w Polsce w roku 2010. *Polski Merkuriusz Lekarski* 2011, 31(182): 80-85.**

Wykrywalność IChP, Polska 2011

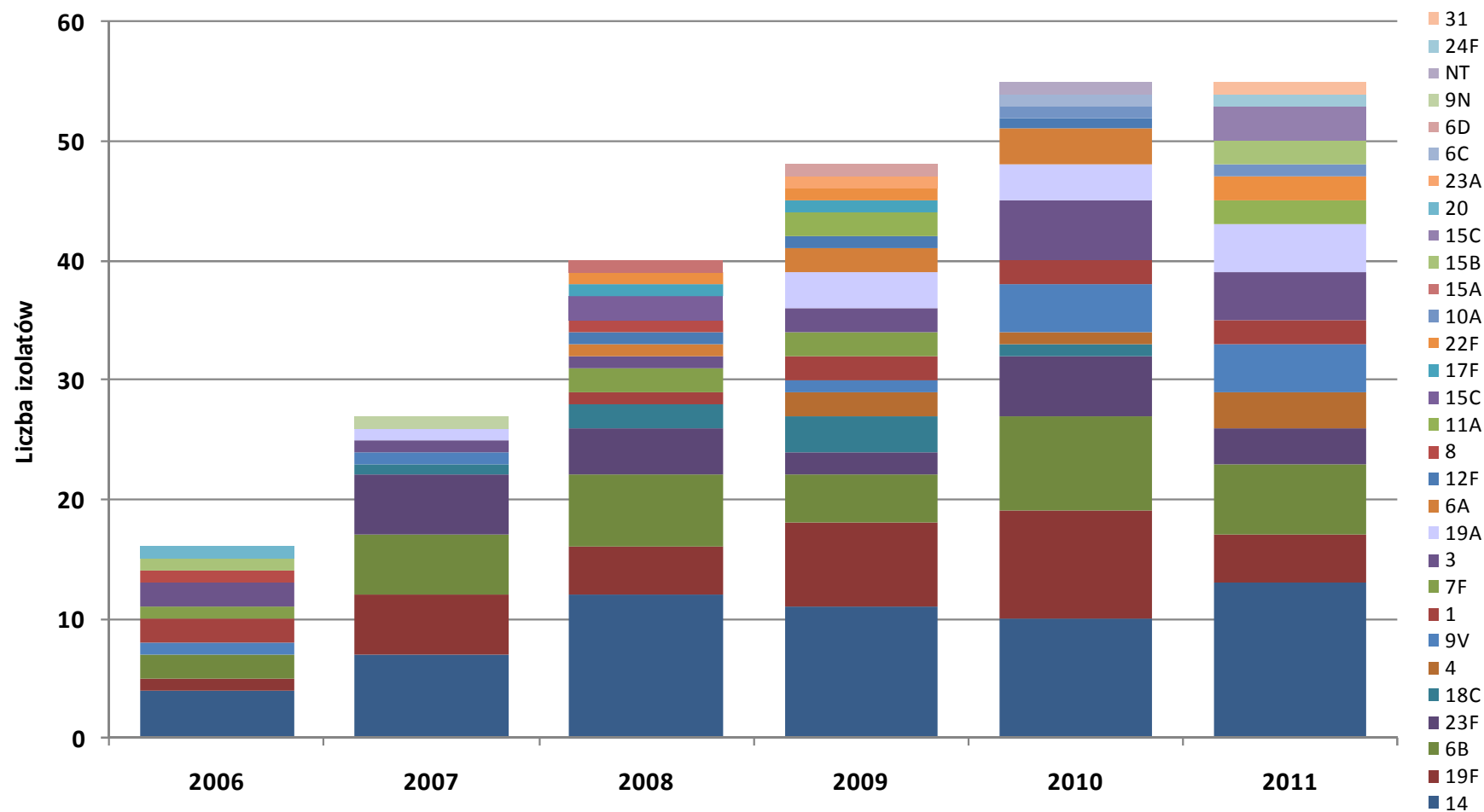
niedoszacowanie danych



Wykrywalność IChP, Polska 2010-2011

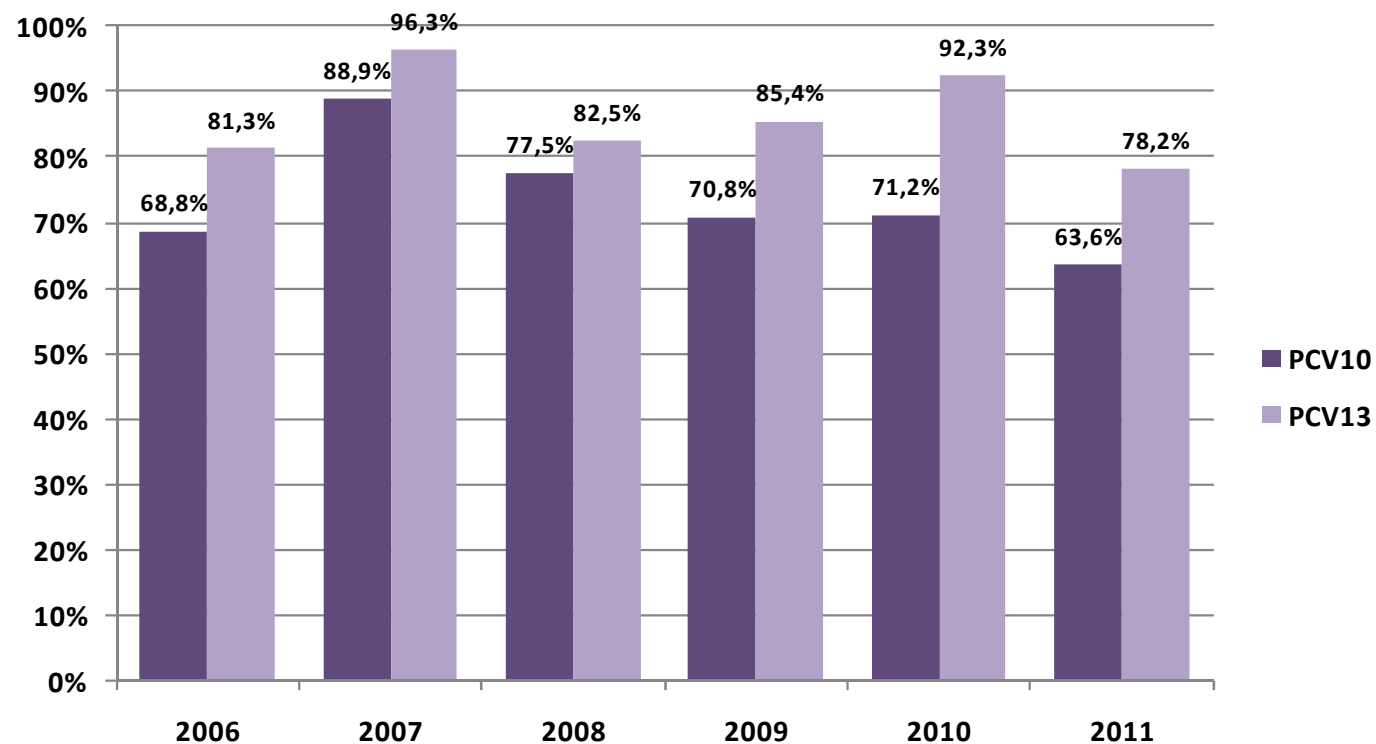


Dystrybucja serotypów pneumokoków odpowiedzialnych za IChP u dzieci <5r.ż. (n=241)

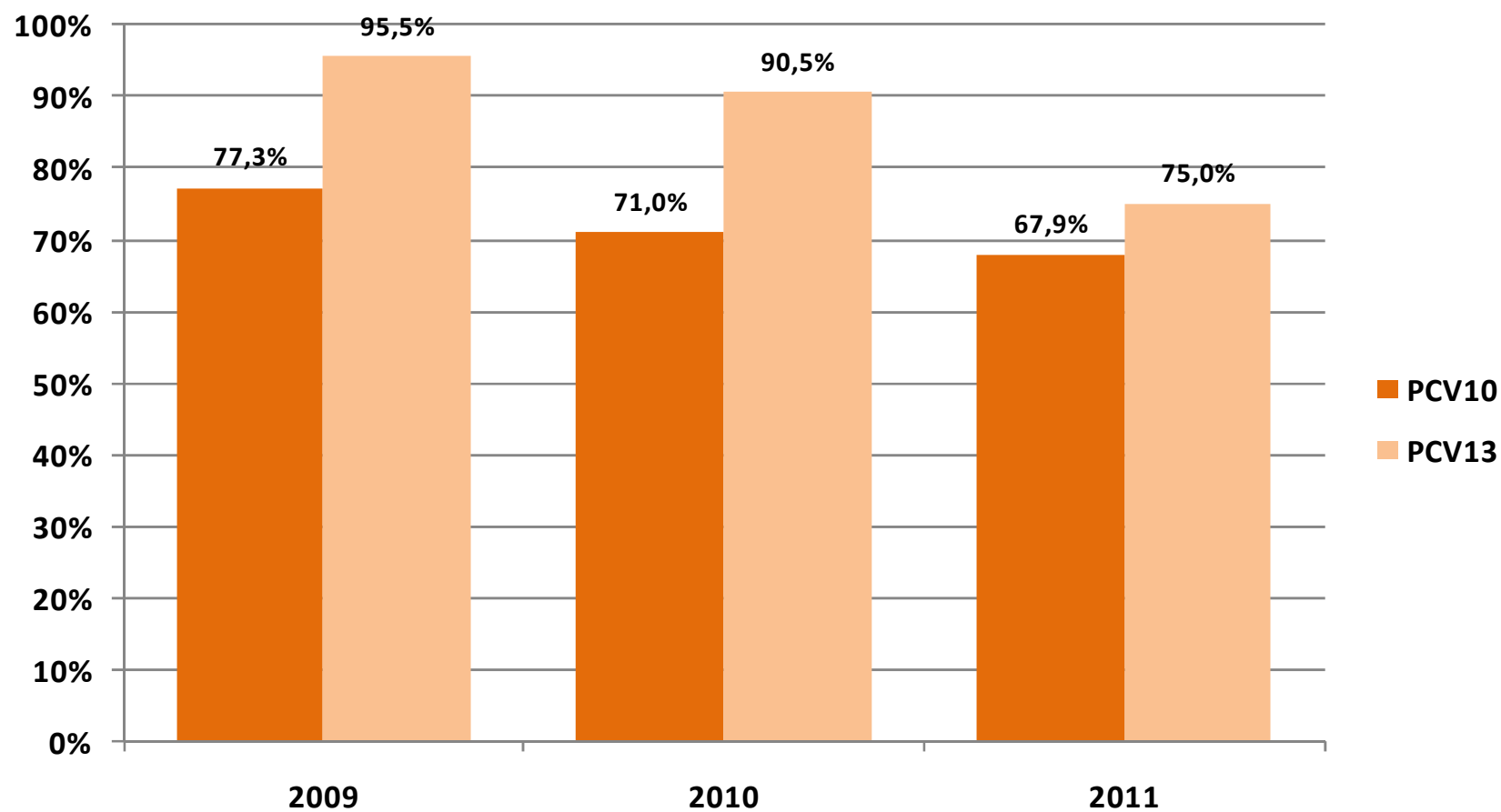


Dane KOROUN/BINet

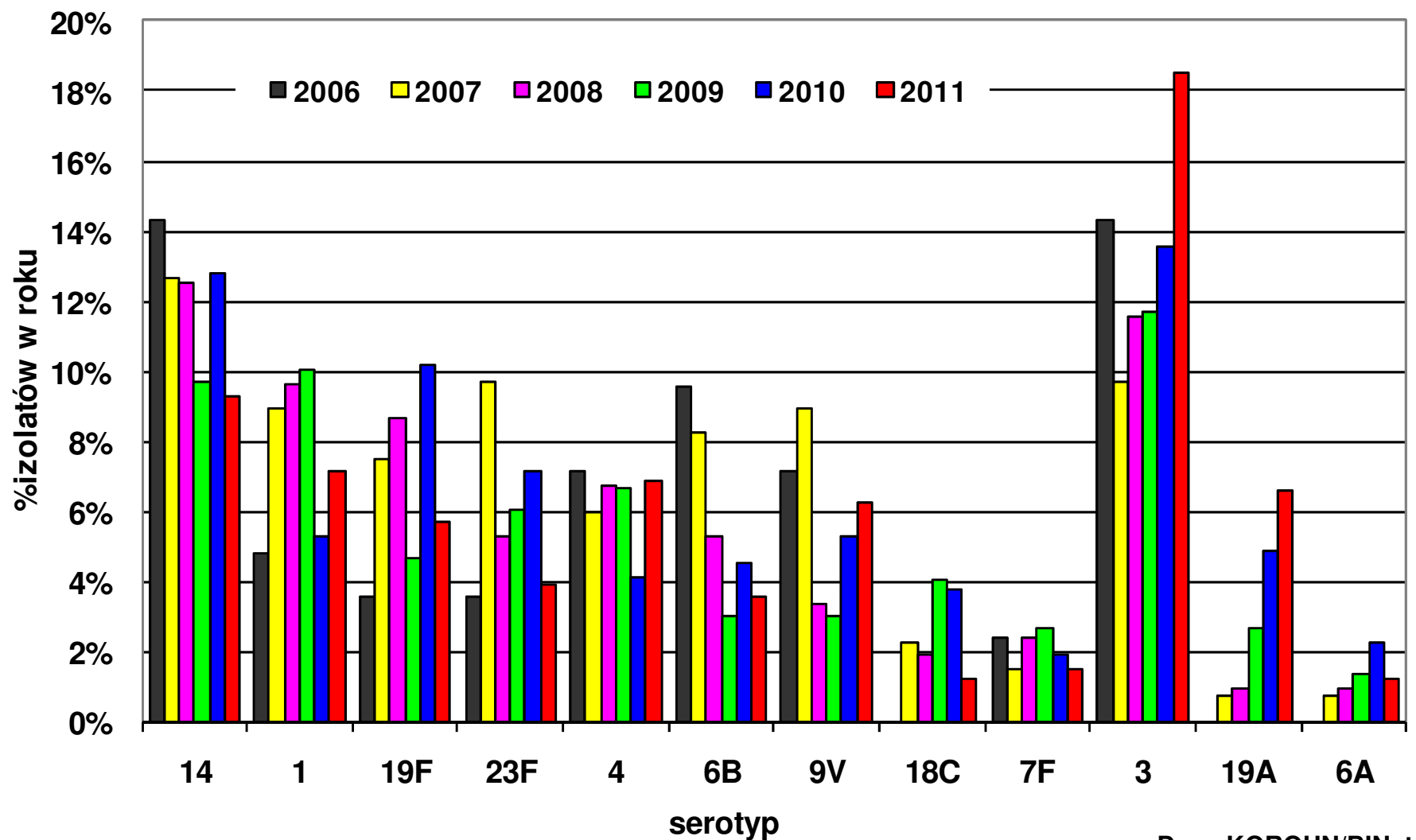
Pokrycie szczepionkowe u dzieci <5r.ż. (n=241), 2006 - 2011



Pokrycie szczepionkowe u dzieci 2-4r.ż. (n=71), 2009 - 2011

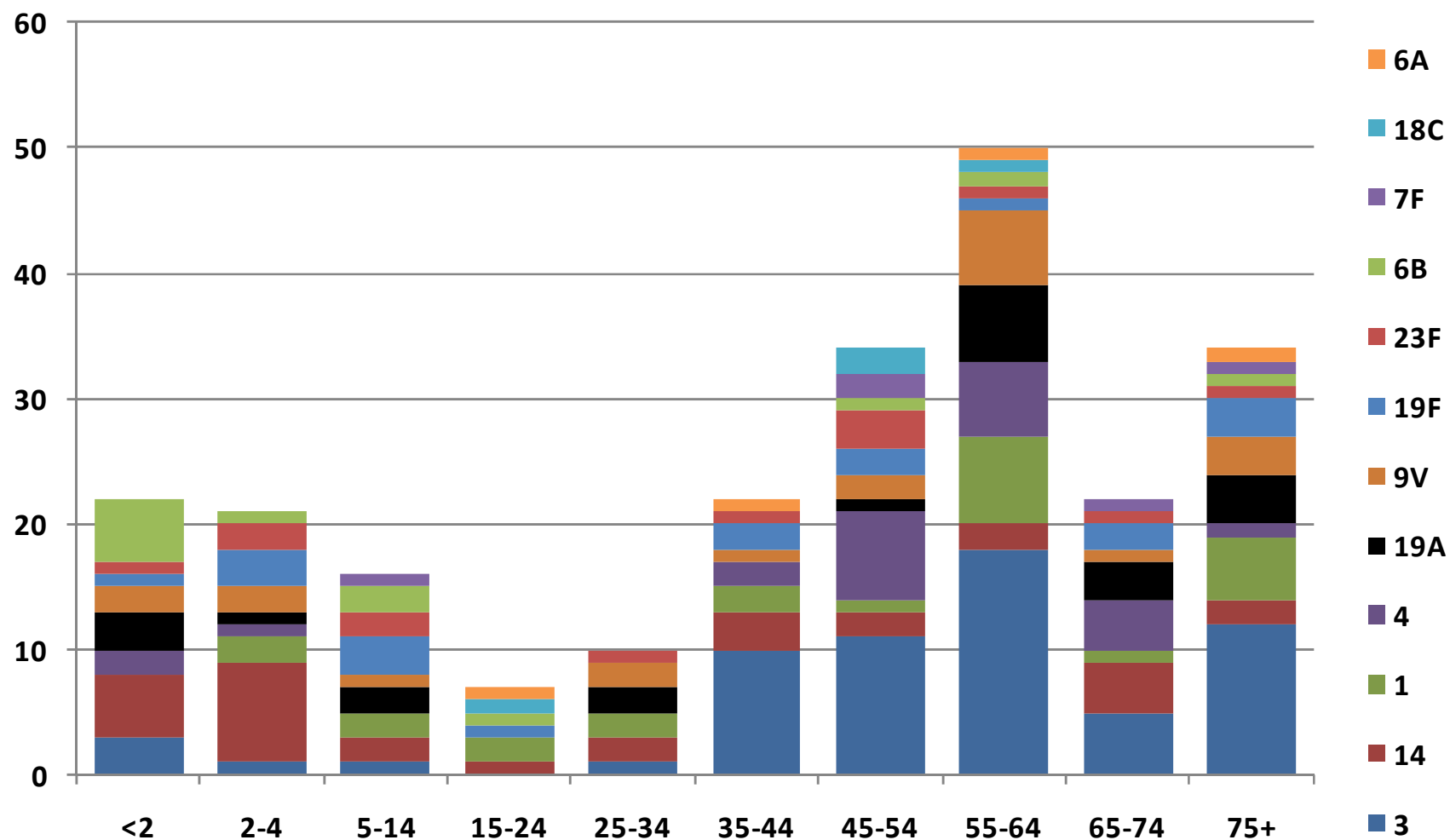


Dystrybucja serotypów szczepionkowych, 2006 – 2011, wszystkie grupy wiekowe

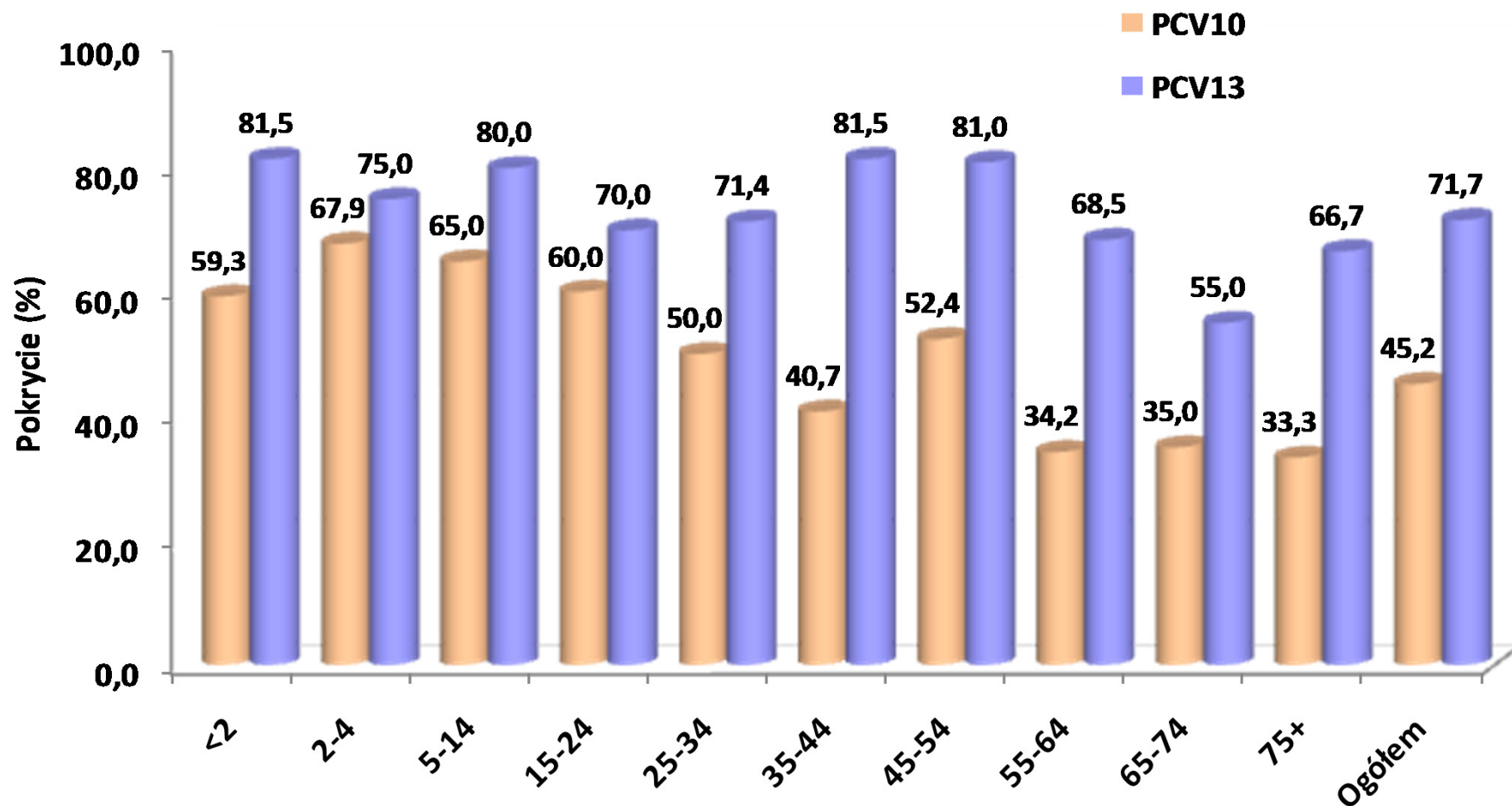


Dane KOROUN/BINet

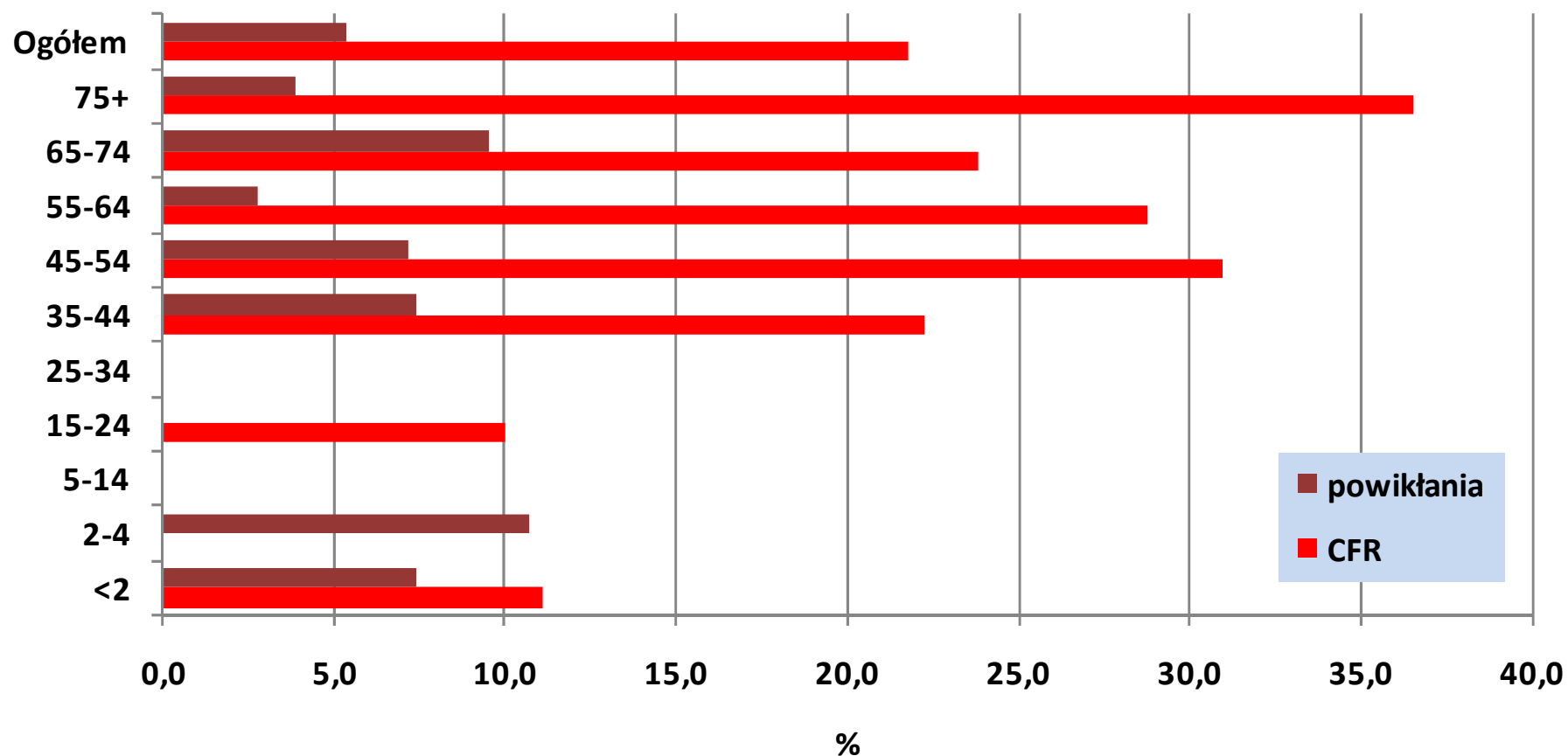
Dystrybucja serotypów szczepionkowych w grupach wiekowych, 2011



Pokrycie szczepionkowe w grupach wiekowych, 2011



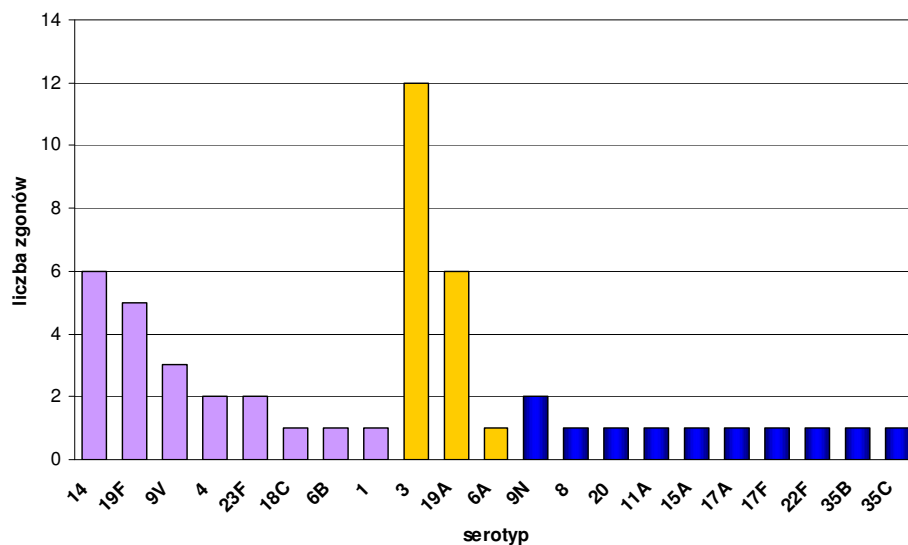
Wskaźnik śmiertelności (CFR) i % powikłań w grupach wiekowych, 2011



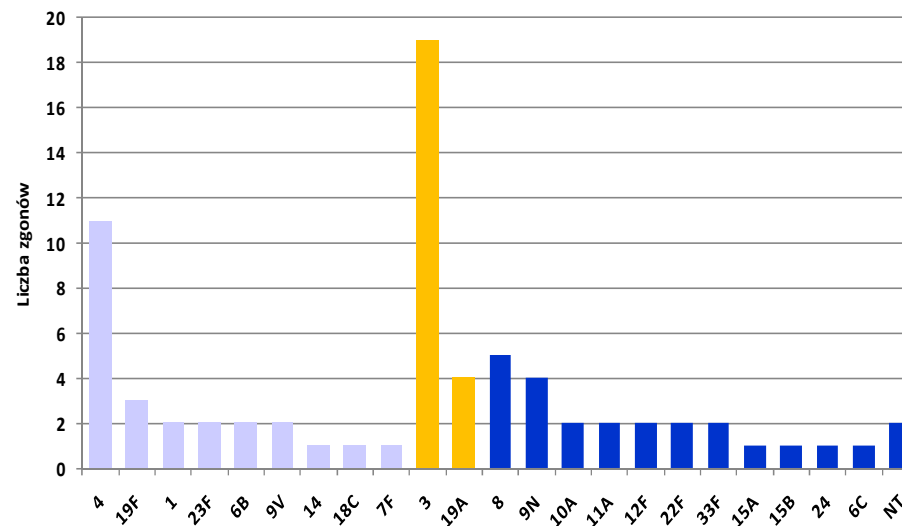
Dane KOROUN/BINet

Dystrybucja serotypów *S. pneumoniae* odpowiedzialnych za zgony, wszystkie grupy wiekowe

2010 (n=59)



2011 (n=73)

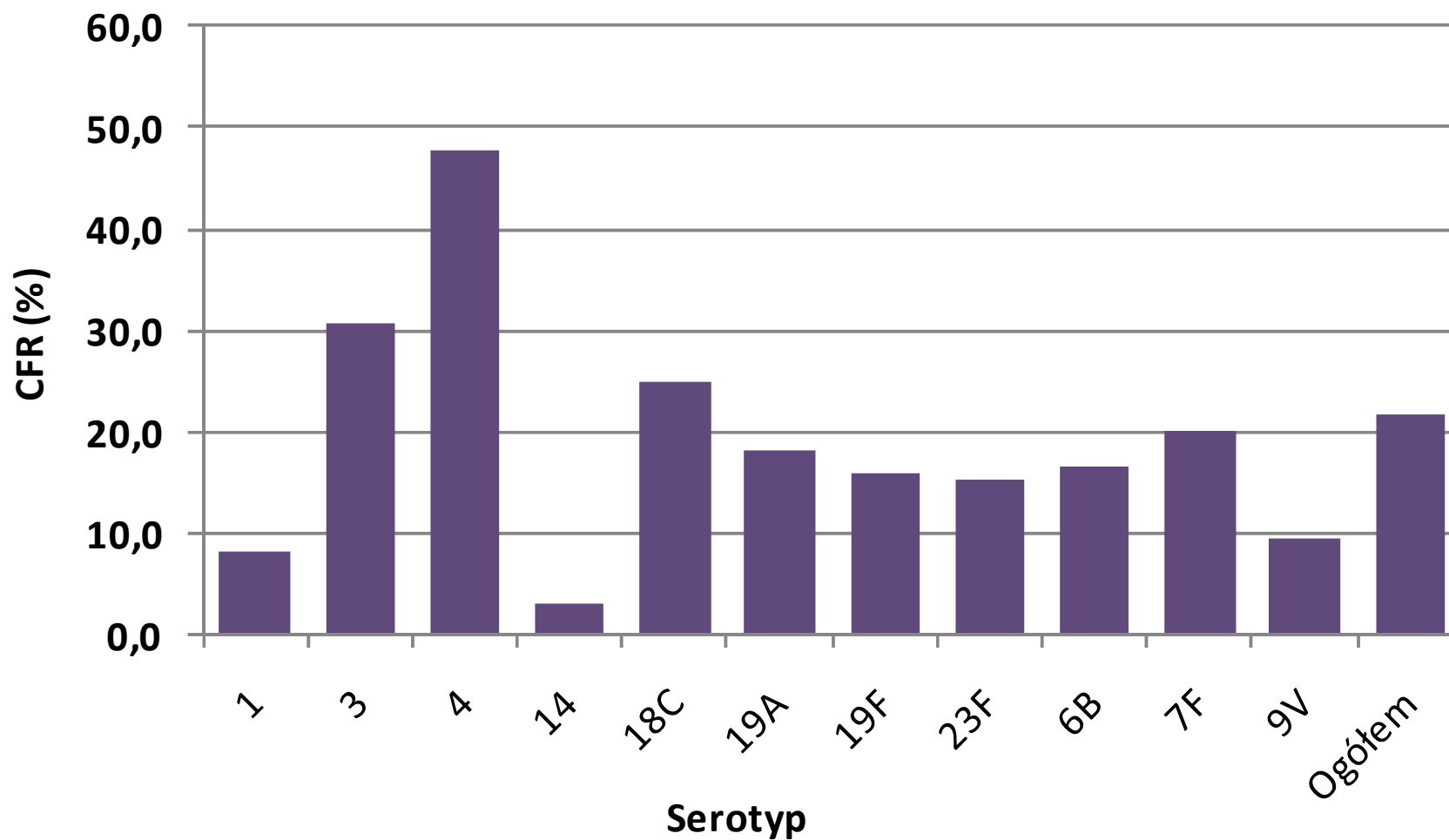


PCV10

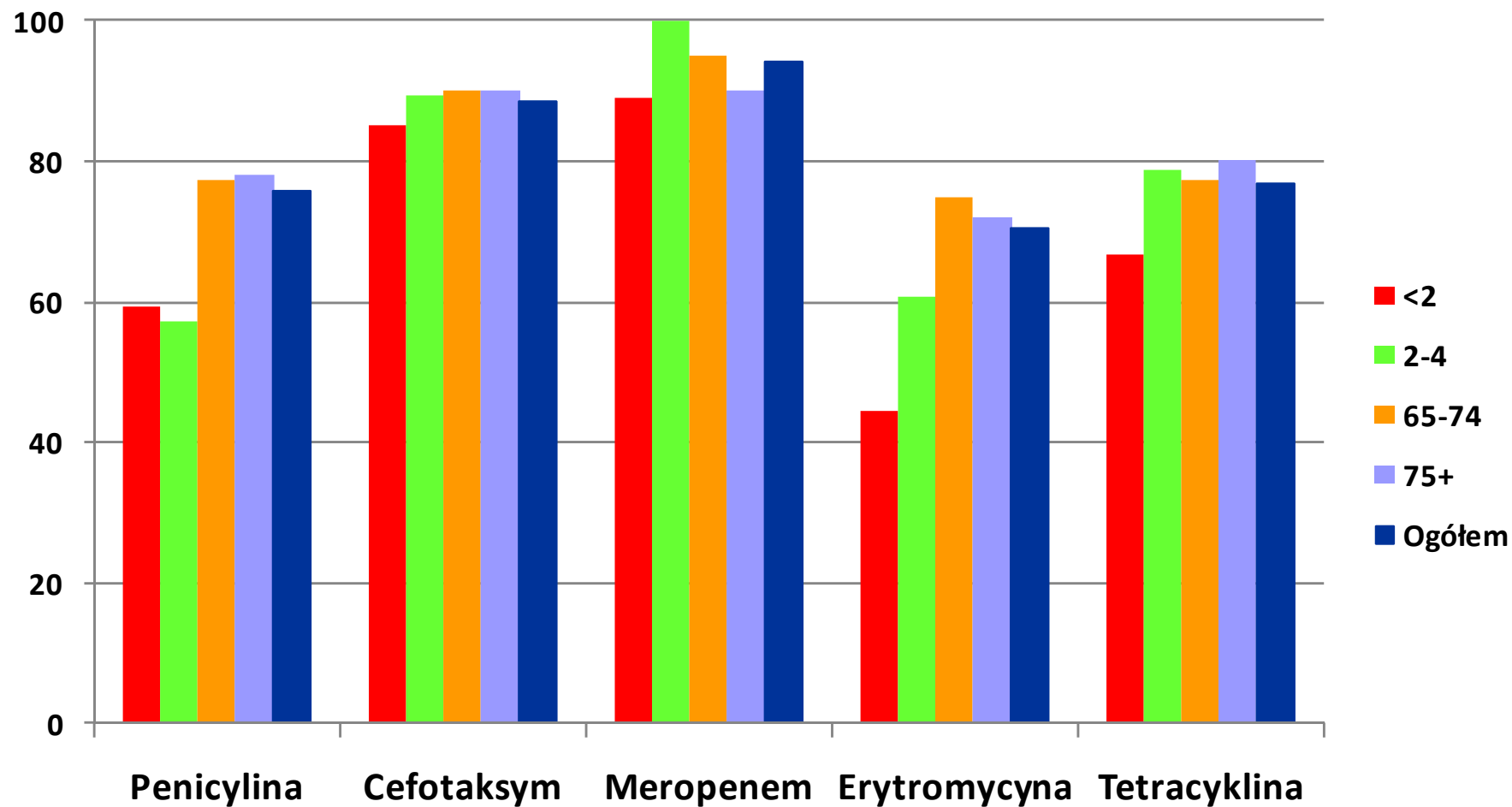
PCV13

<5r.ż.: 6B,19A,10A

Wskaźnik śmiertelności (CFR) wśród serotypów szczepionkowych, 2011



Wrażliwość pneumokoków (%) vs wiek pacjentów, 2011



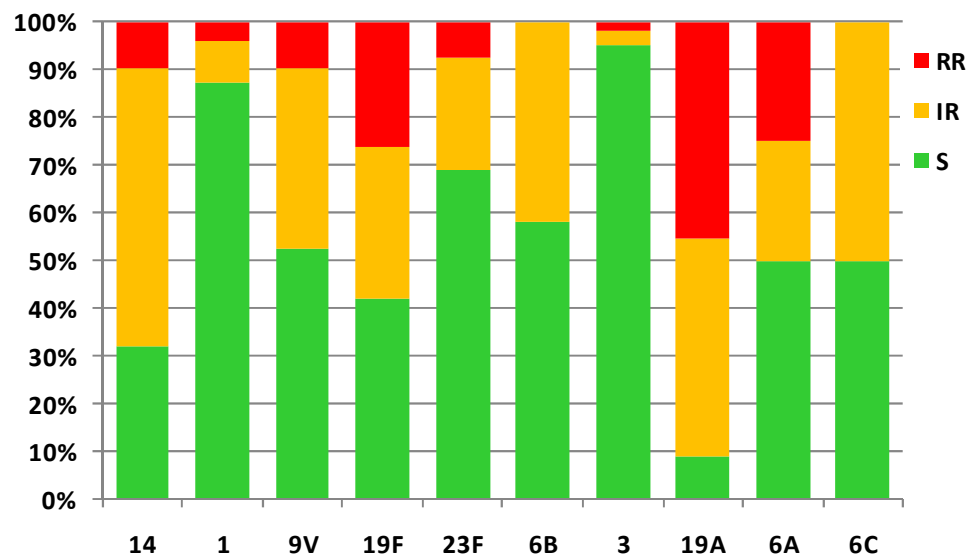
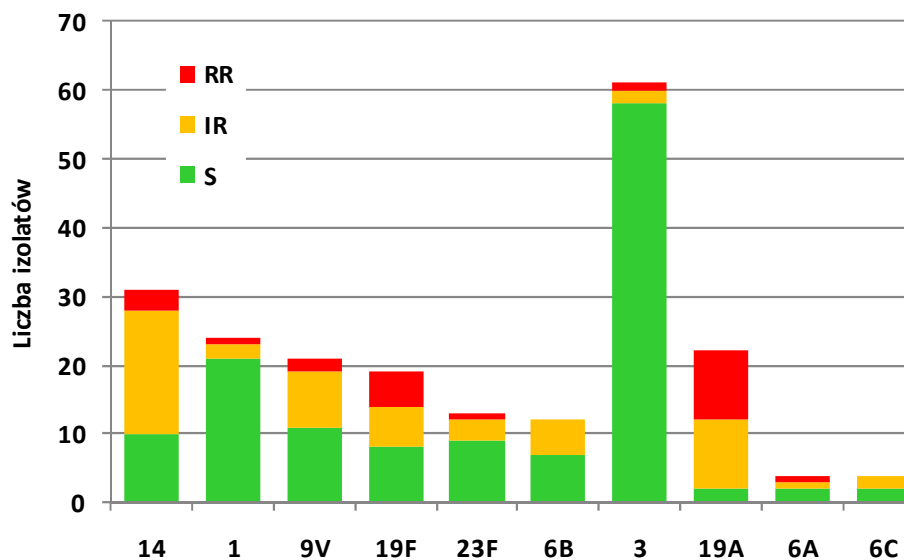
Serotypy pneumokoków z obniżoną wrażliwością na penicylinę (MIC>0,06 mg/L), 2011

S: MIC ≤ 0,06 mg/L

IR: 0,06 < MIC ≤ 2 mg/L

RR: MIC > 2 mg/L

PNSP ogółem – 24,3%



10PCV- 50,5%RR; 73,7%IR

13PCV – 100%RR; 96,5%IR

Dane KOROUN/BINet

Wyniki uzyskano dzięki działalności sieci BINet i KOROUN

**Podziękowania dla wszystkich Uczestników sieci BINet i osób,
które przesyłają szczepy, materiał i dane do KOROUN**

Badanie zostało częściowo sfinansowane przez Ministerstwo Zdrowia w ramach programu polityki zdrowotnej pn. „Monitorowanie zakażeń szpitalnych oraz inwazyjnych zakażeń bakteryjnych dla celów epidemiologicznych, terapeutycznych i profilaktycznych na lata 2009 - 2013” jako Modułu I realizowanego programu pt. „Narodowy program ochrony antybiotyków w Polsce i przez Ministerstwo Nauki i Szkolnictwa Wyższego w ramach specjalnego urządzenia badawczego pn. Mikrobank 2.



Krajowy Ośrodek Referencyjny
ds. Diagnostyki
Bakteryjnych Zakażeń
Ośrodkowego
Układu Nerwowego



www.koroun.edu.pl