

Inwazyjna choroba meningokokowa w Polsce w 2014 roku

Wstępne dane KOROUN

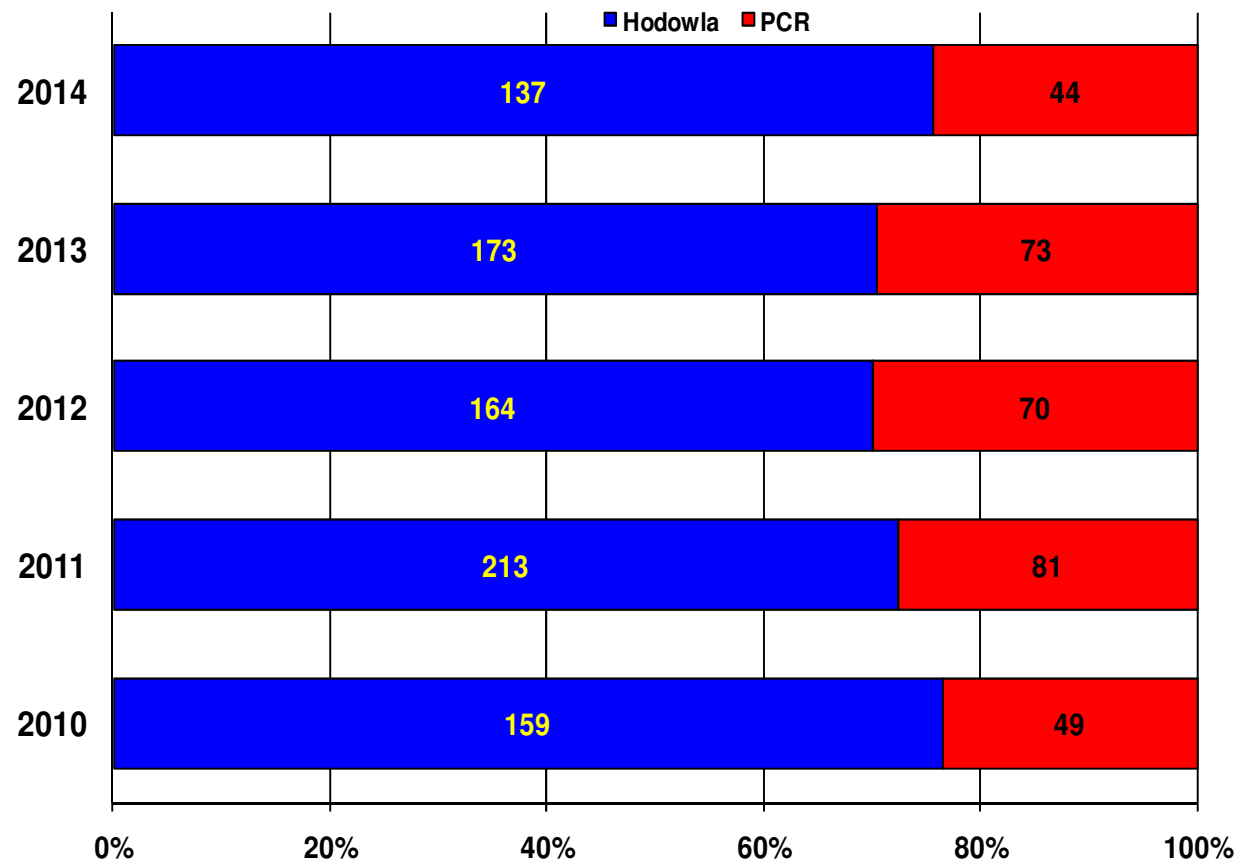
Krajowy Ośrodek Referencyjny
ds. Diagnostyki
Bakteryjnych Zakażeń
Ośrodkowego
Układu Nerwowego

The logo for KOROUN consists of a large, stylized red letter 'K' followed by the word 'KOROUN' in a bold, black, sans-serif font.

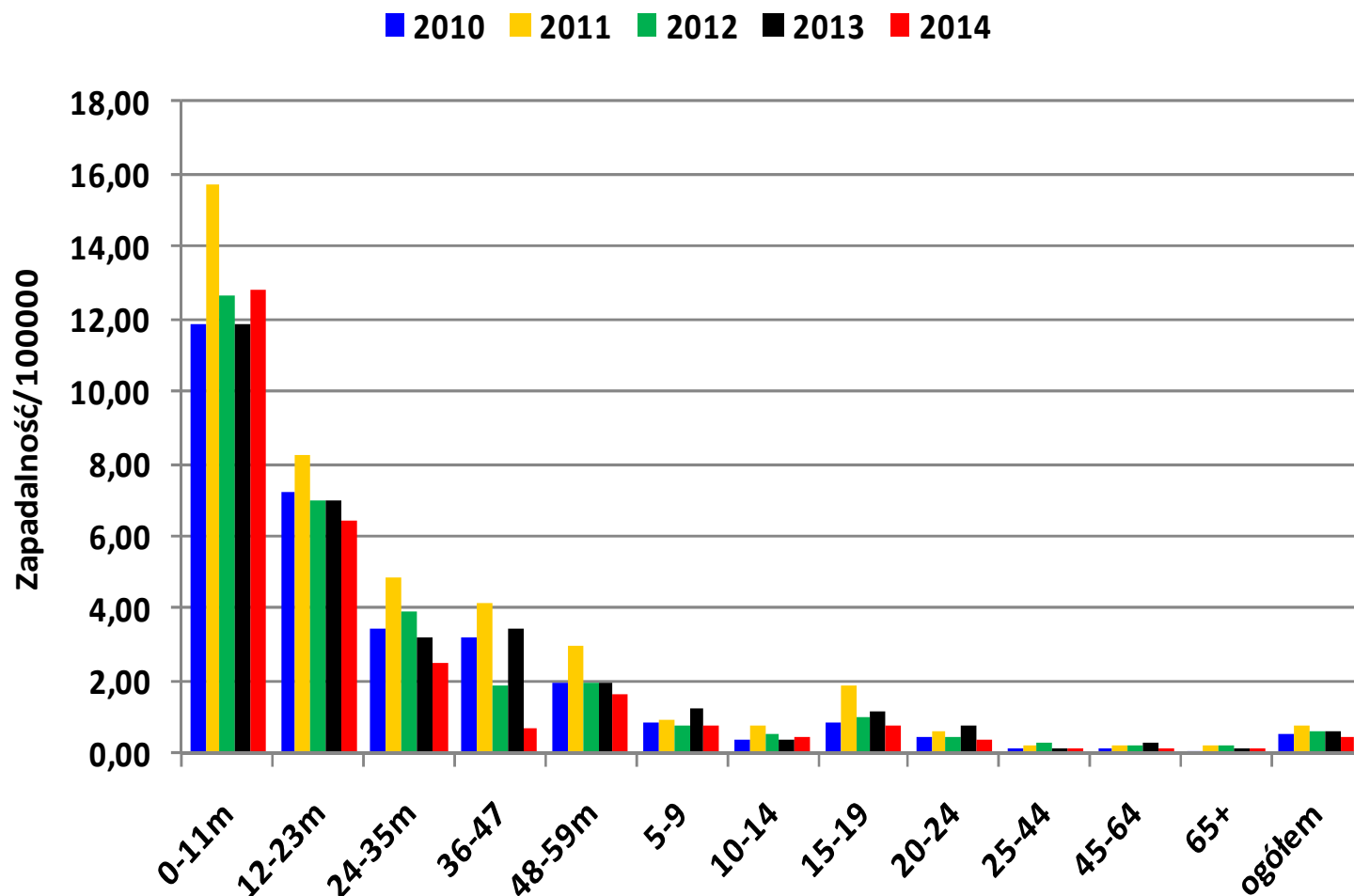
**Przy wykorzystywaniu i publikowaniu danych umieszczonych
w niniejszym opracowaniu, wymagane jest podanie źródła**

Warszawa, 24.07.2015

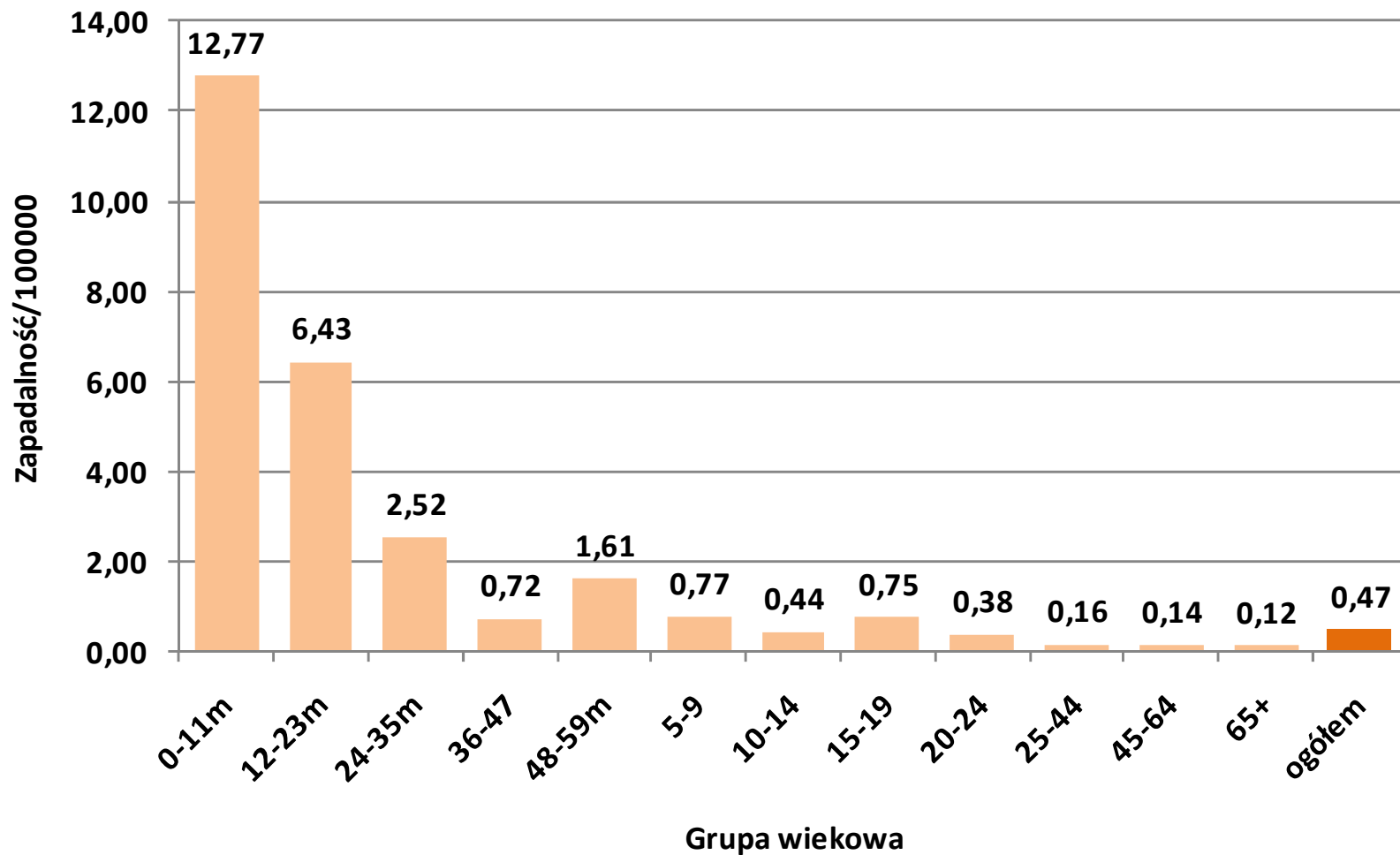
Liczba przypadków inwazyjnej choroby meningokokowej potwierdzonych w KOROUN hodowlą i metodą niehodowlaną (PCR), 2010-14



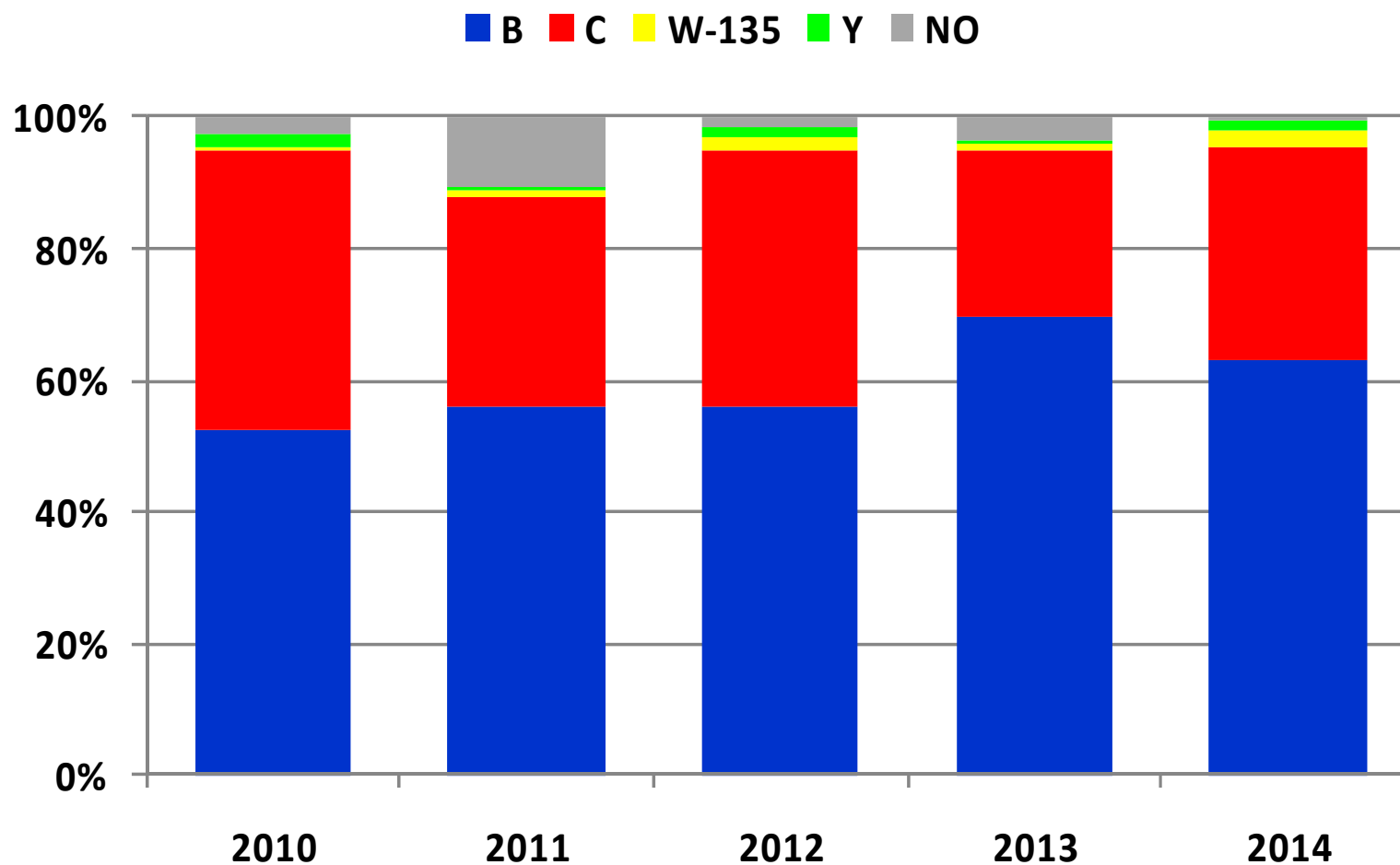
Zapadalność na inwazyjną chorobę meningokokową w grupach wiekowych, Polska, 2010-2014



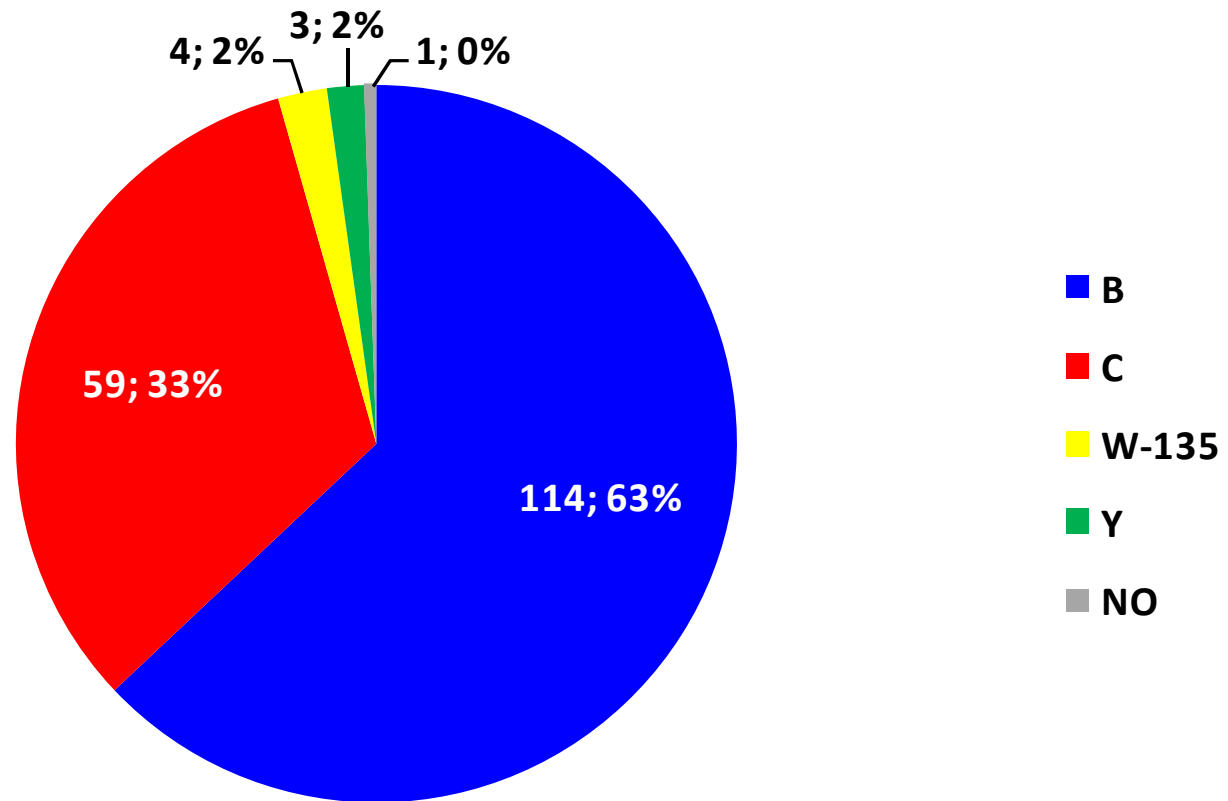
Zapadalność na inwazyjną chorobę meningokokową w grupach wiekowych, Polska, 2014



Dystrybucja serogrup wśród meningokoków odpowiedzialnych za IChM w Polsce, 2010- 2014 (NO – nieokreślona serogrupa)

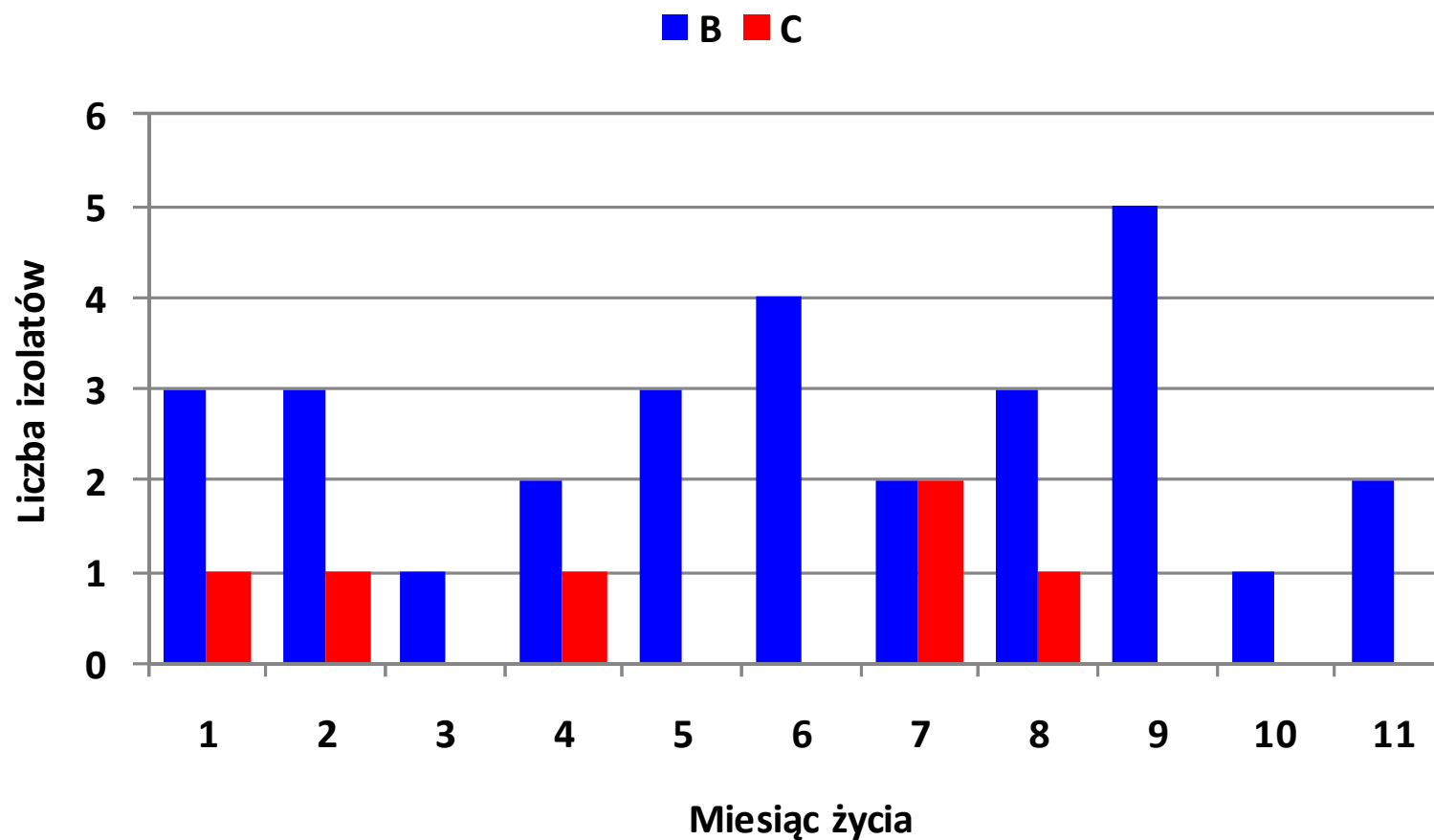


Dystrybucja serogrup wśród inwazyjnych meningokoków, Polska, 2014 (n=181)



NO – nieokreślona serogrupa

IChM u dzieci < 1r.ż., wywoływanych przez meningokoki określonych grup serologicznych w Polsce, 2014 (n=35)



Współczynnik śmiertelności związany z IChM , Polska, 2010-2014 (przypadki ze znanym zejściem zakażenia, n=993)

