

Inwazyjna choroba pneumokokowa w Polsce w latach 2008-2012

Wybrane dane KOROUN

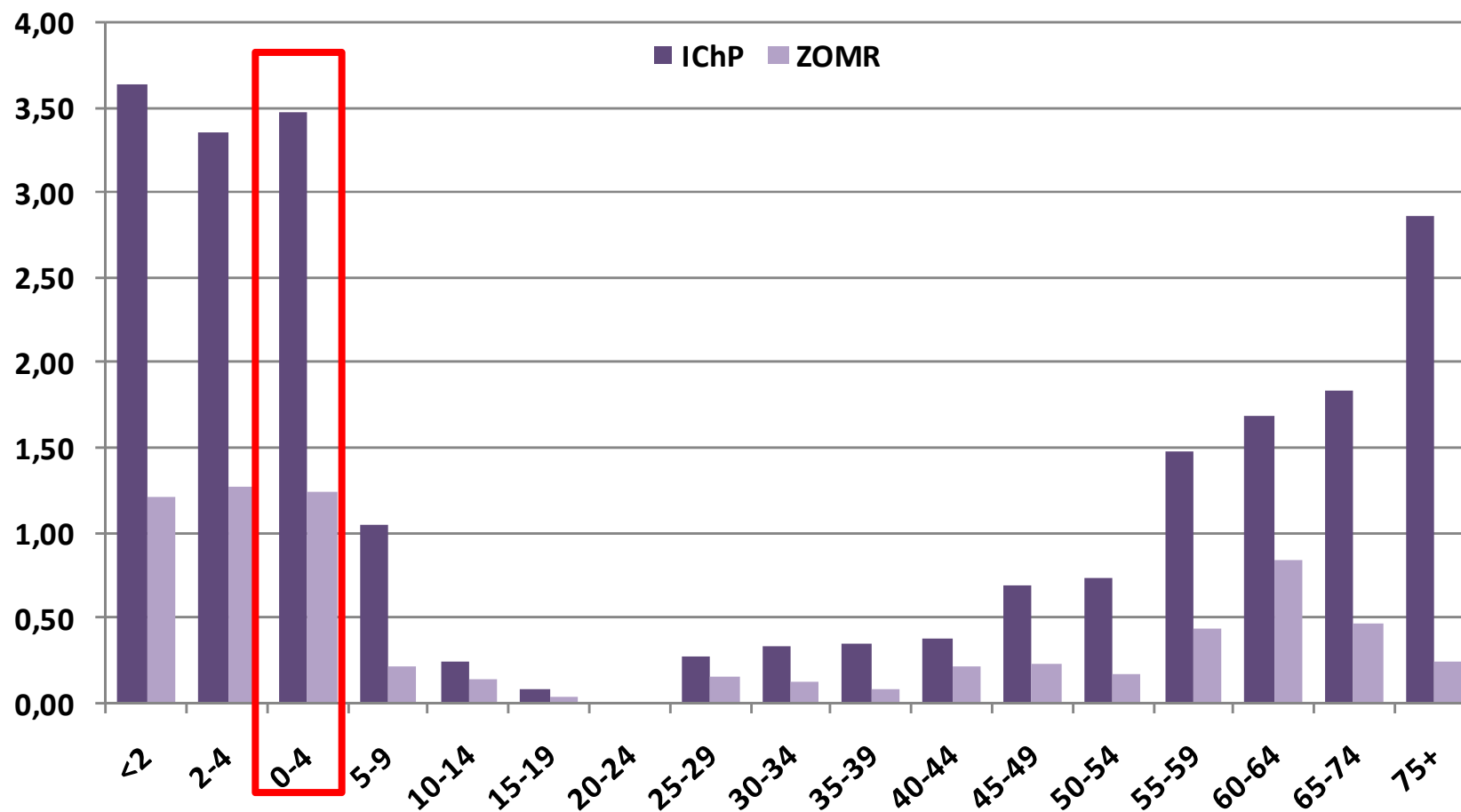
Krajowy Ośrodek Referencyjny
ds. Diagnostyki
Bakteryjnych Zakażeń
Ośrodkowego
Układu Nerwowego

The logo for KOROUN consists of a large, stylized red letter 'K' followed by the word 'KOROUN' in a bold, black, sans-serif font.

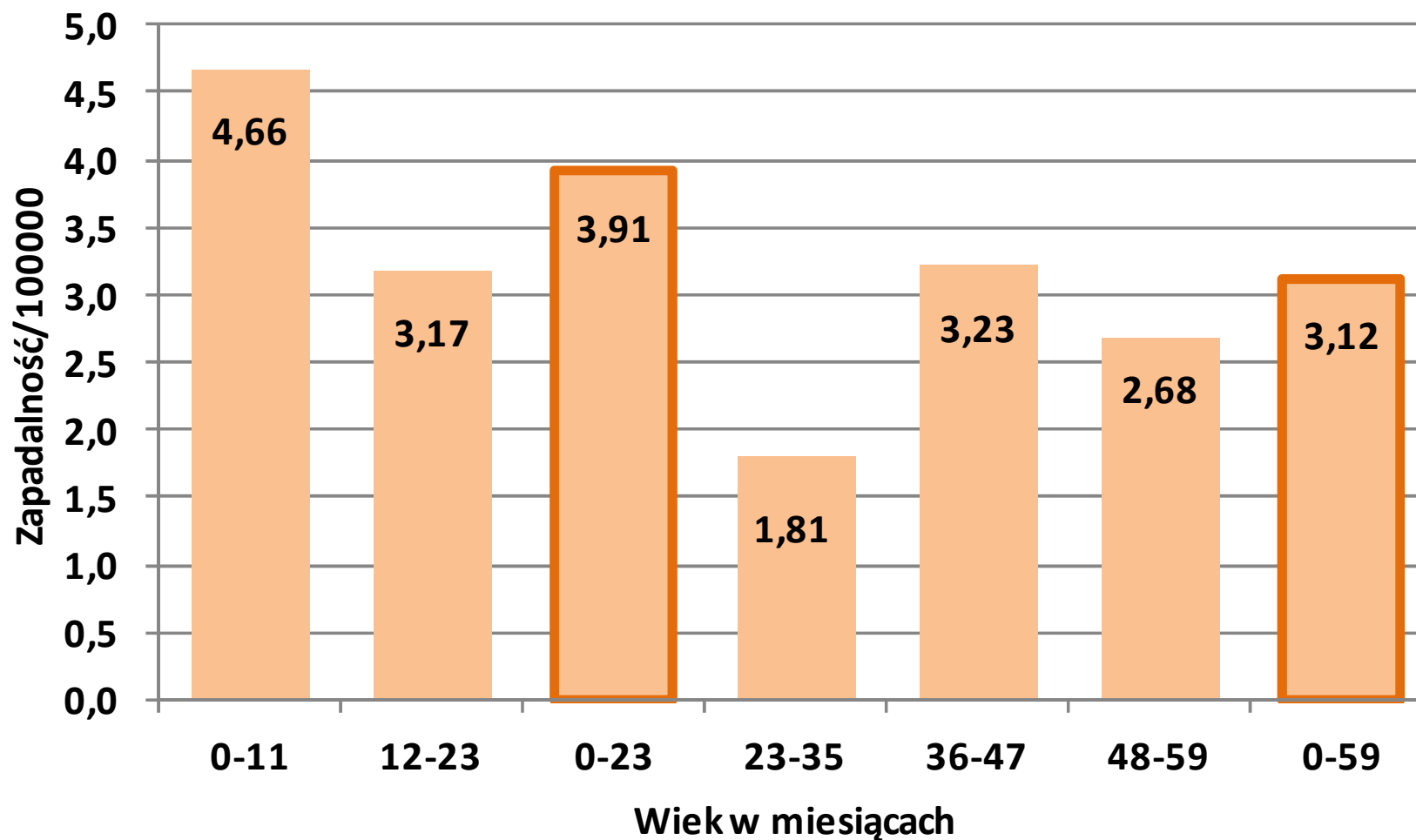
**Przy wykorzystywaniu i publikowaniu danych umieszczonych
w niniejszym opracowaniu, wymagane jest podanie źródła**

Warszawa, 16.11.2013

Wykrywalność IChP, Polska 2012 (n=365) niedoszacowanie danych

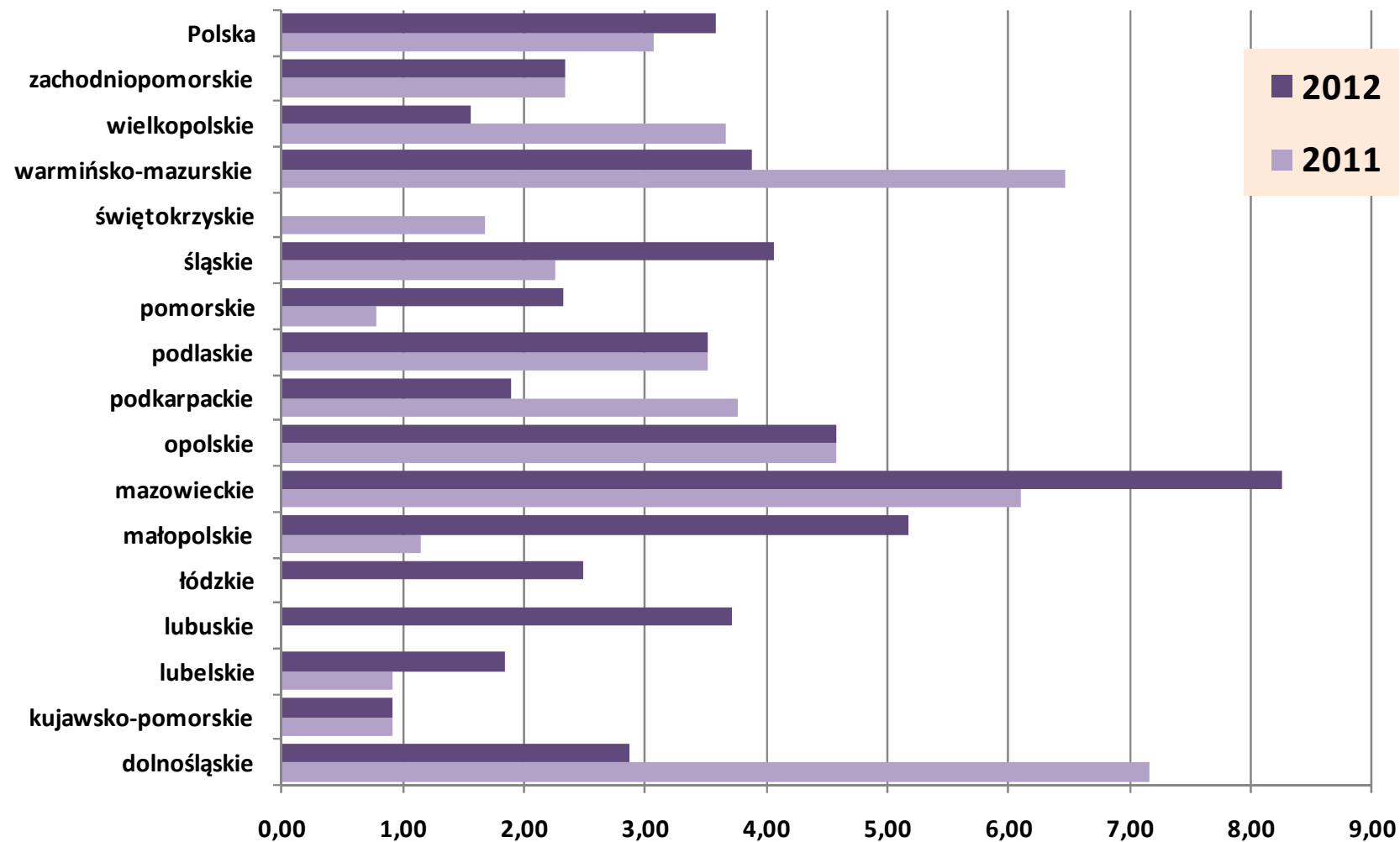


Wykrywalność IChP u dzieci < 5r.ż Polska 2009-2012, (n=250)

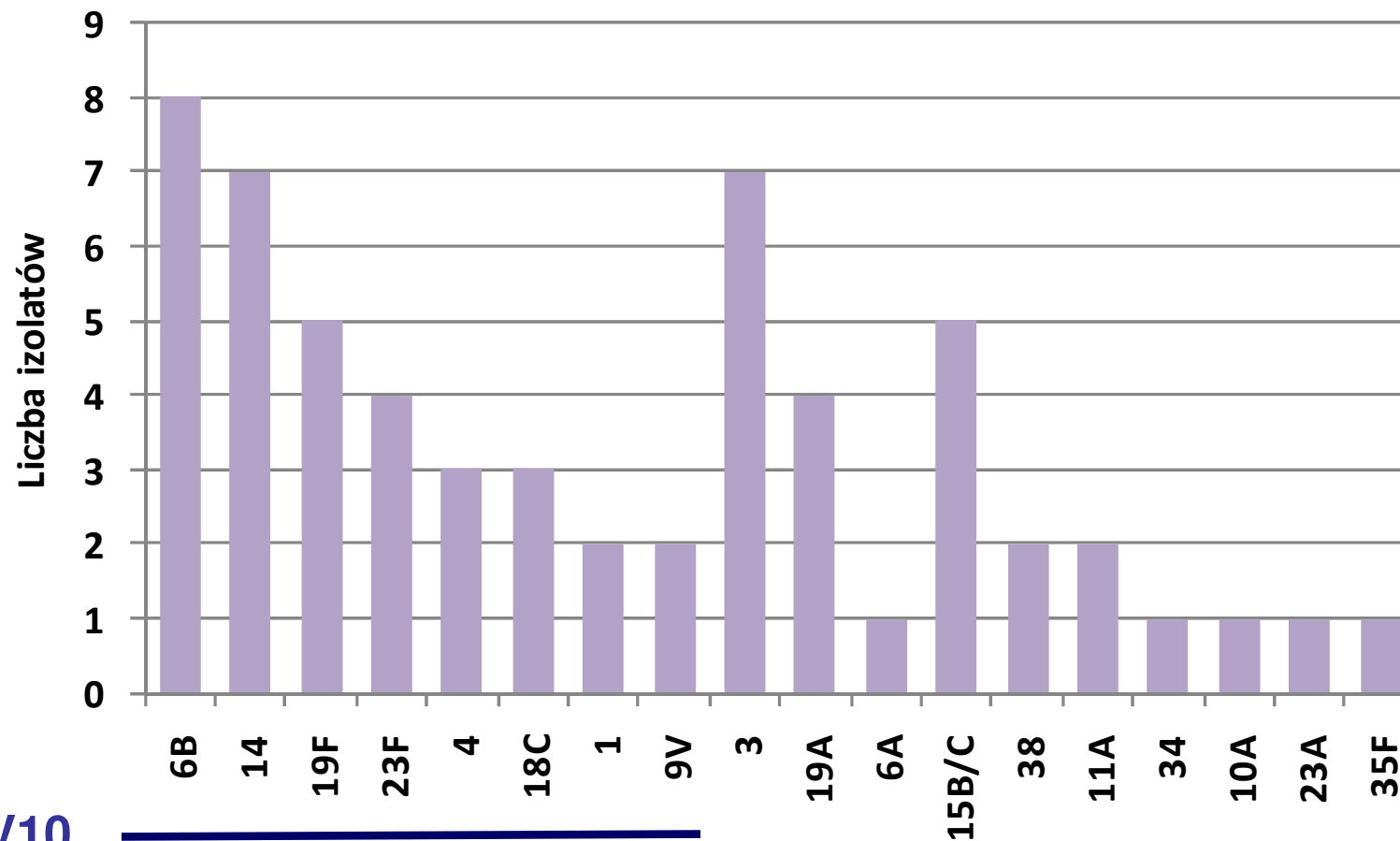


Wykrywalność IChP < 5r.ż., Polska 2011-12

różnice pomiędzy województwami



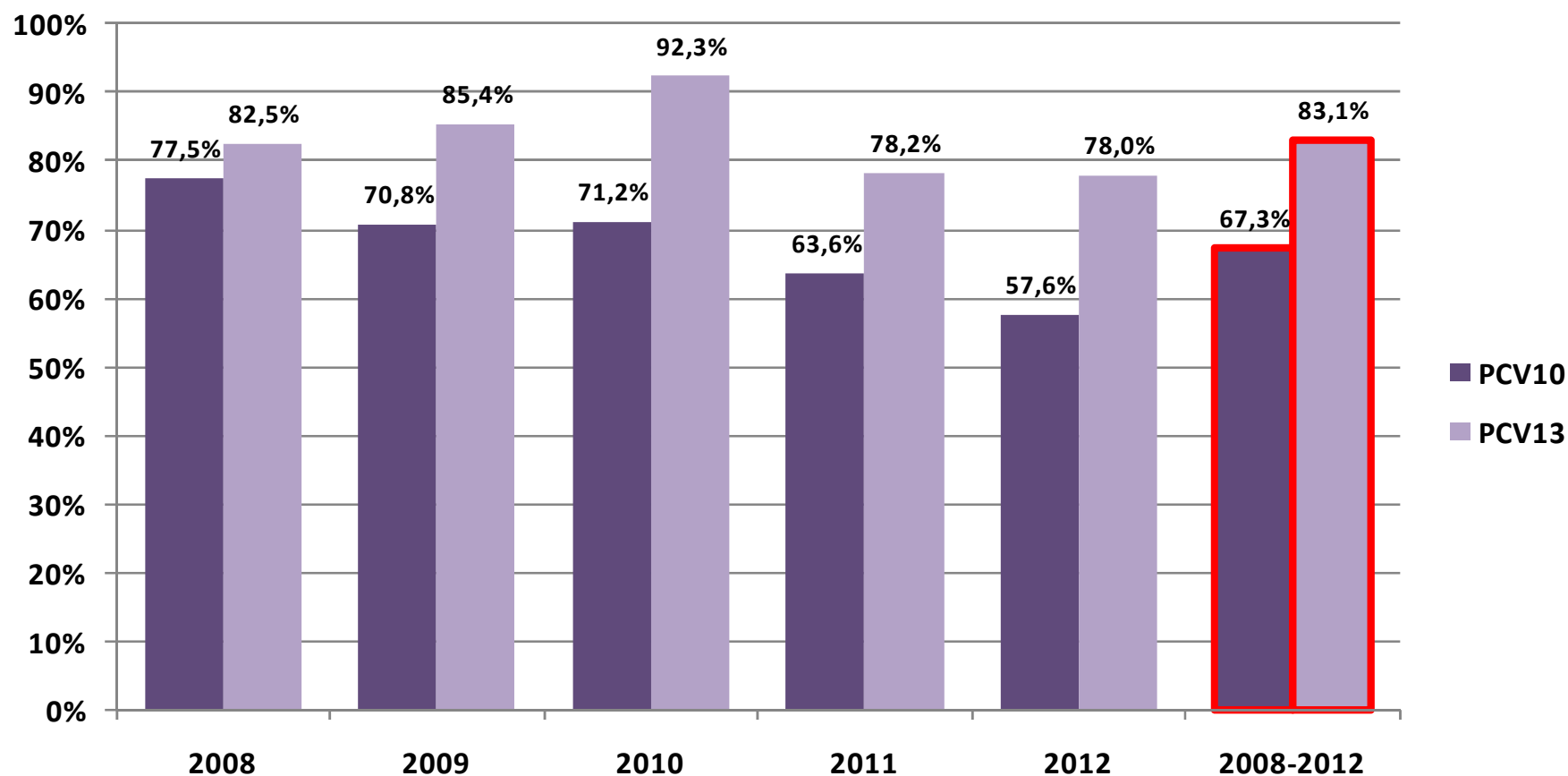
Dystrybucja serotypów pneumokoków odpowiedzialnych za IChP < 5.rz, 2012 (n=59)



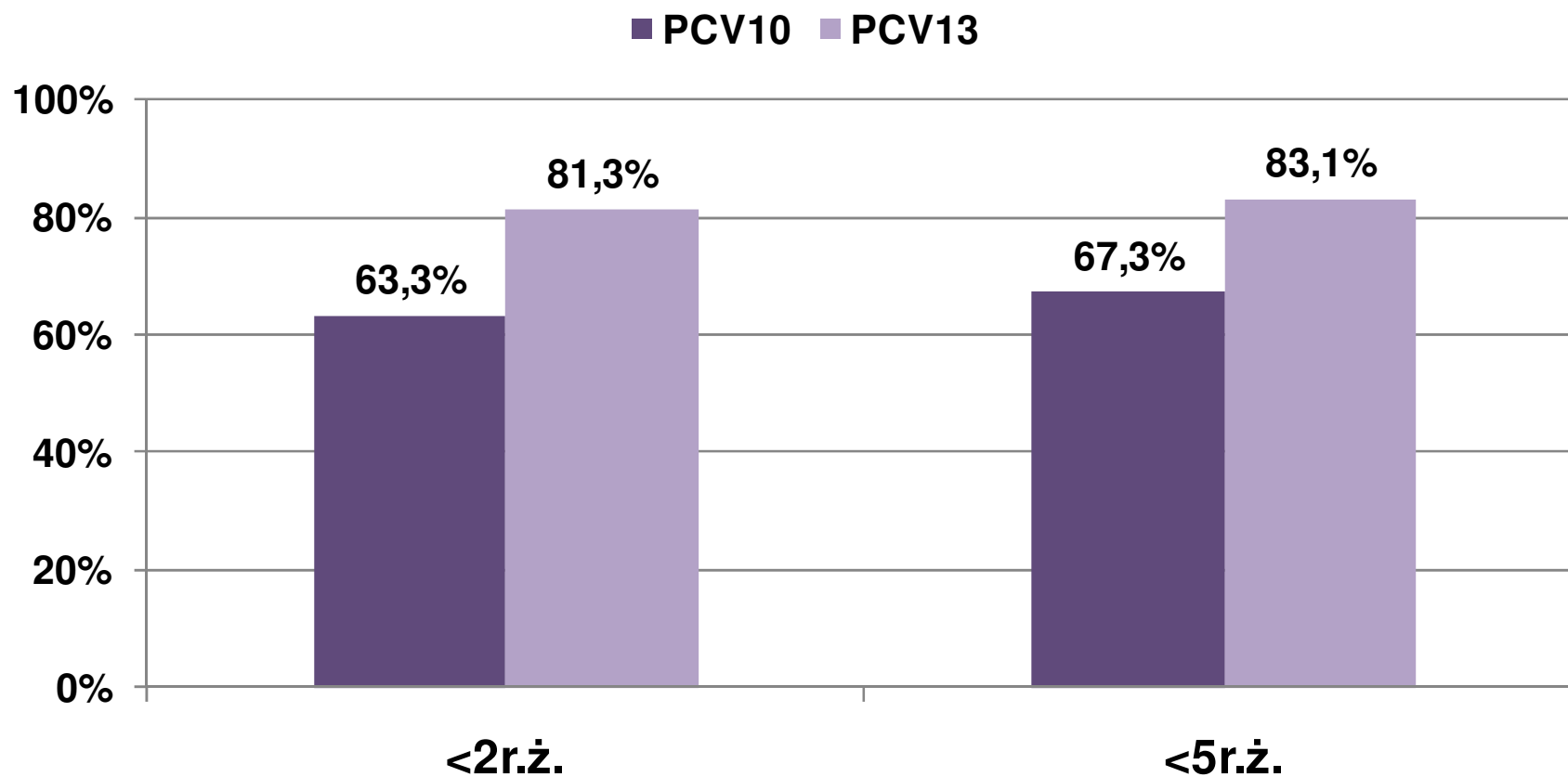
PCV10

PCV13

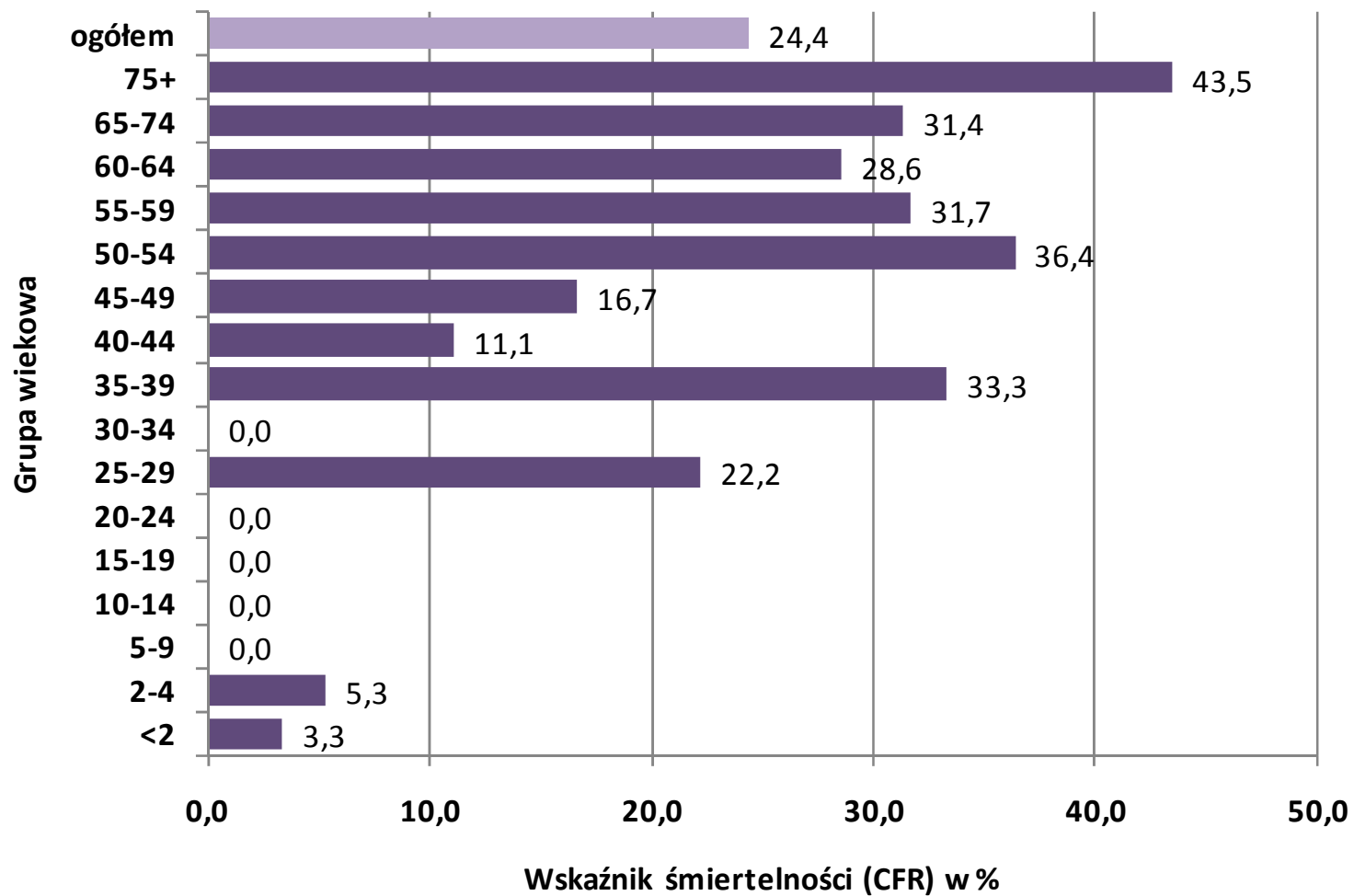
Pokrycie szczepionkowe u dzieci <5r.ż., Polska, 2008 – 2012 (n=254)



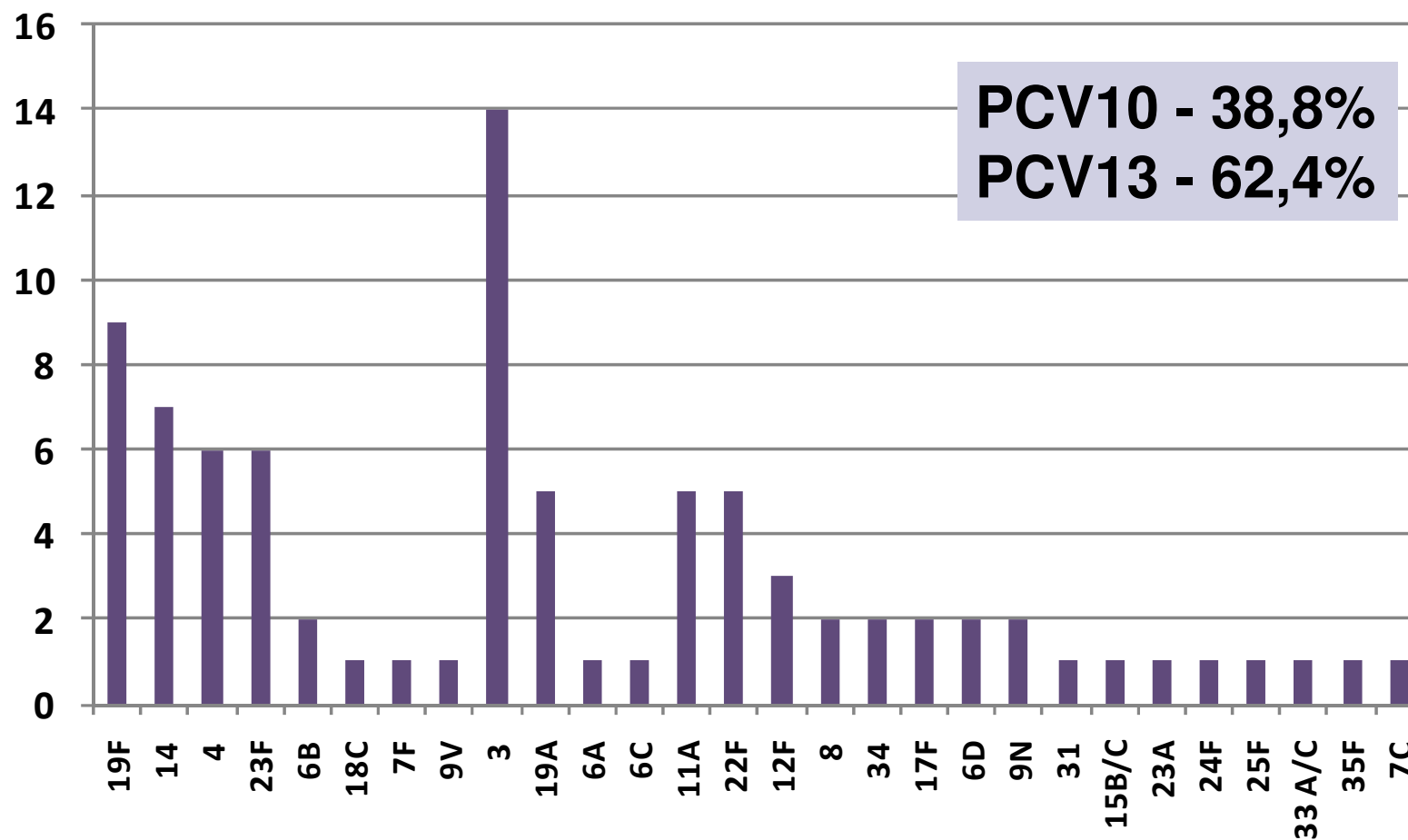
Pokrycie szczepionkowe u dzieci <2r.ż. (n=139) i <5r.ż. (n=254), Polska 2008 – 2012



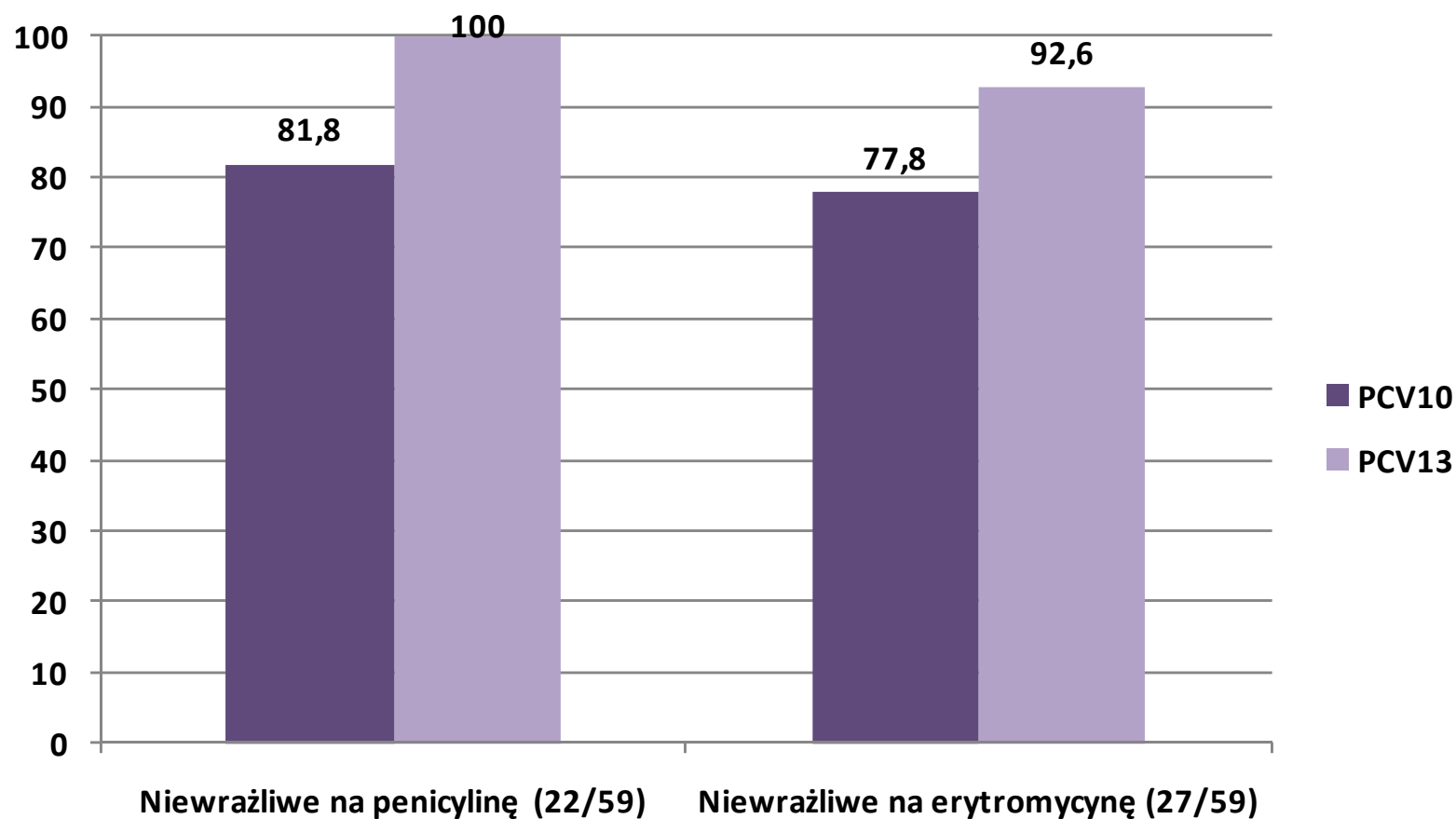
Wskaźnik śmiertelności (CFR) w grupach wiekowych, 2012



Serotypy izolatów odpowiedzialnych za zgony, 2012, wszystkie grupy wiekowe (n=85)



Pokrycie szczepionkowe (%) u dzieci <5r.ż. pneumokoków niewrażliwych na penicylinę (MIC >0,06mg/L) i erytromycynę, 2012



Pokrycie szczepionkowe pneumokoków niewrażliwych na penicylinę (MIC >0,06mg/L) i erytromycynę, 2012, wszystkie grupy wiekowe

