

Inwazyjna choroba meningokokowa w Polsce

Wybrane dane KOROUN

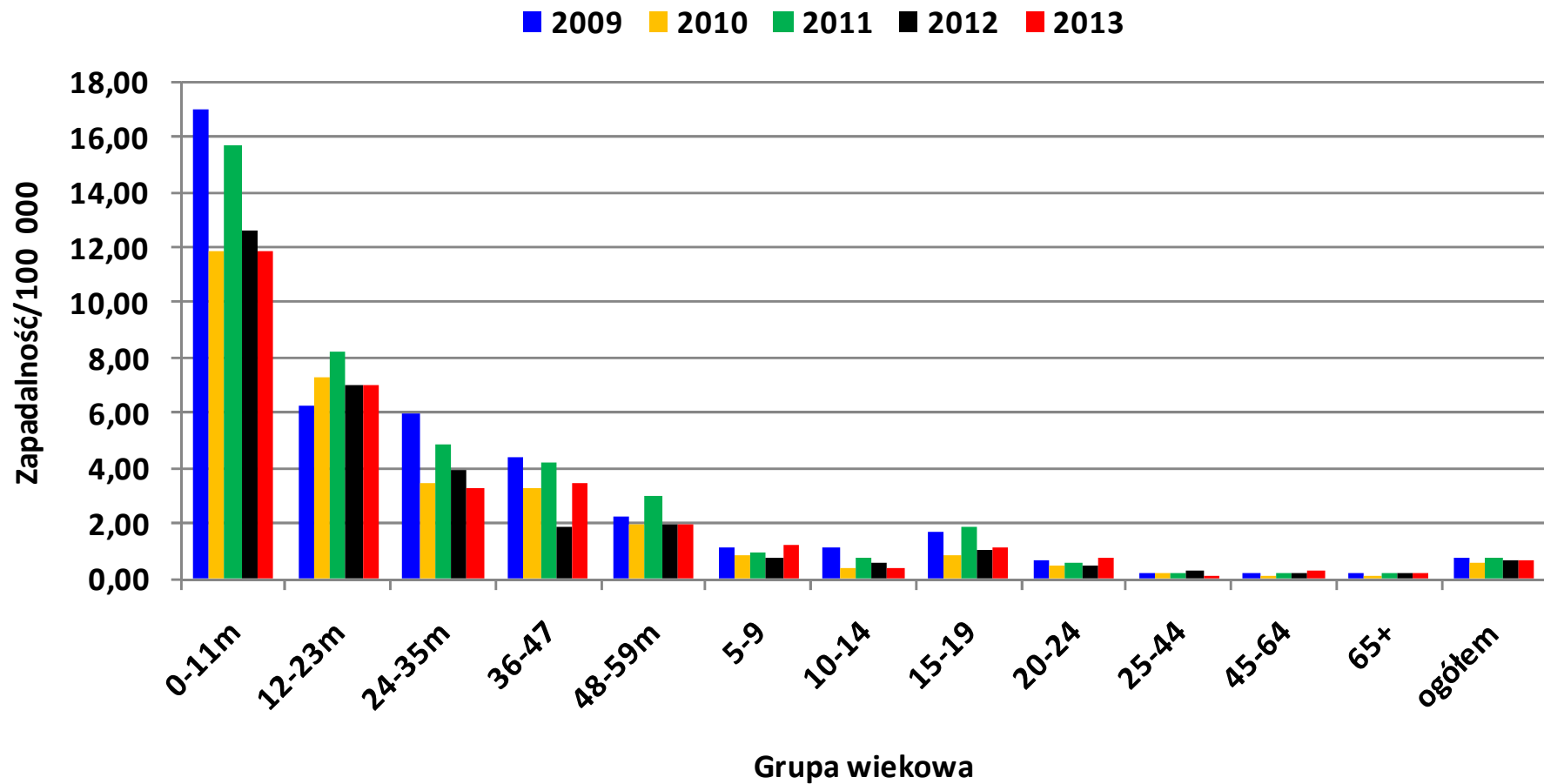
Krajowy Ośrodek Referencyjny
ds. Diagnostyki
Bakteryjnych Zakażeń
Ośrodkowego
Układu Nerwowego

The logo for KOROUN features a large, stylized red letter 'K' followed by the word 'KOROUN' in a bold, black, sans-serif font.

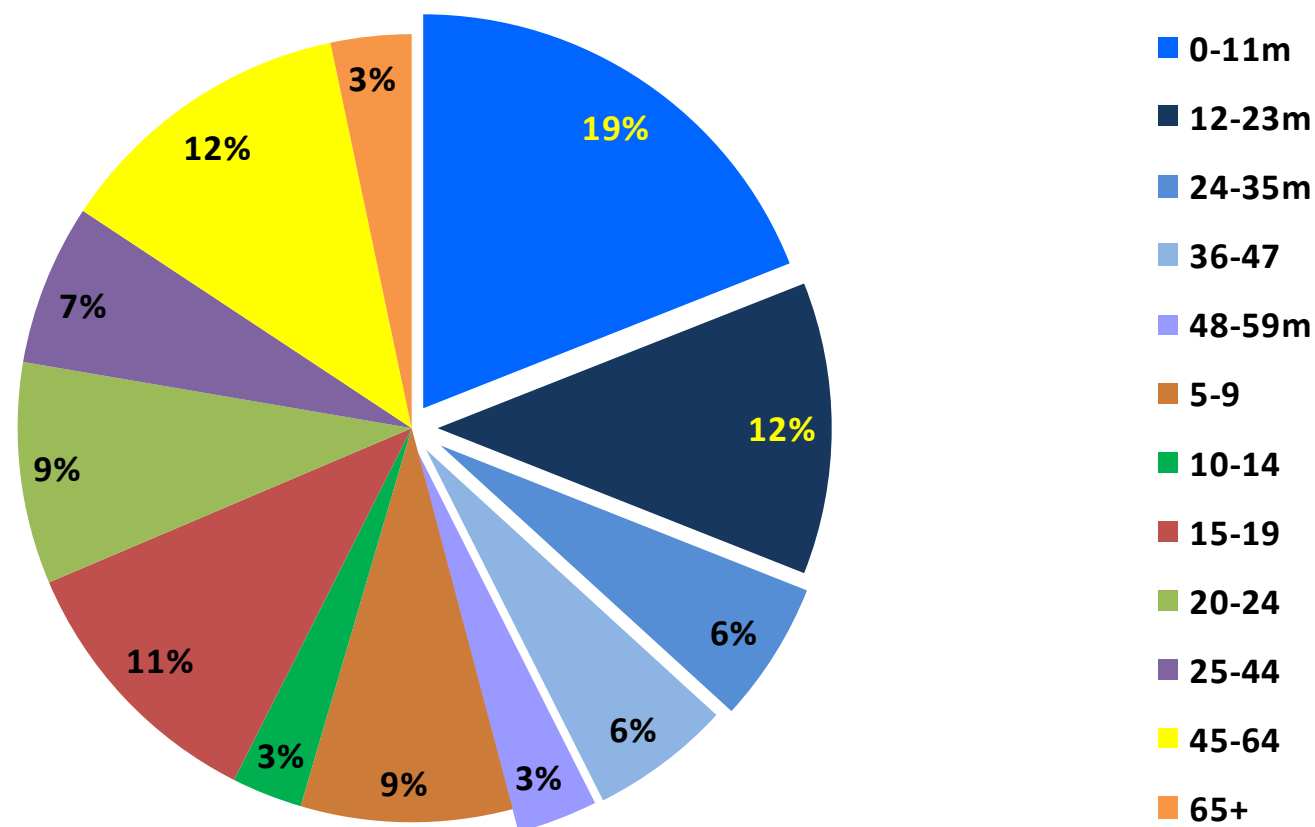
**Przy wykorzystywaniu i publikowaniu danych umieszczonych
w niniejszym opracowaniu, wymagane jest podanie źródła**

Warszawa, 11.04.2014

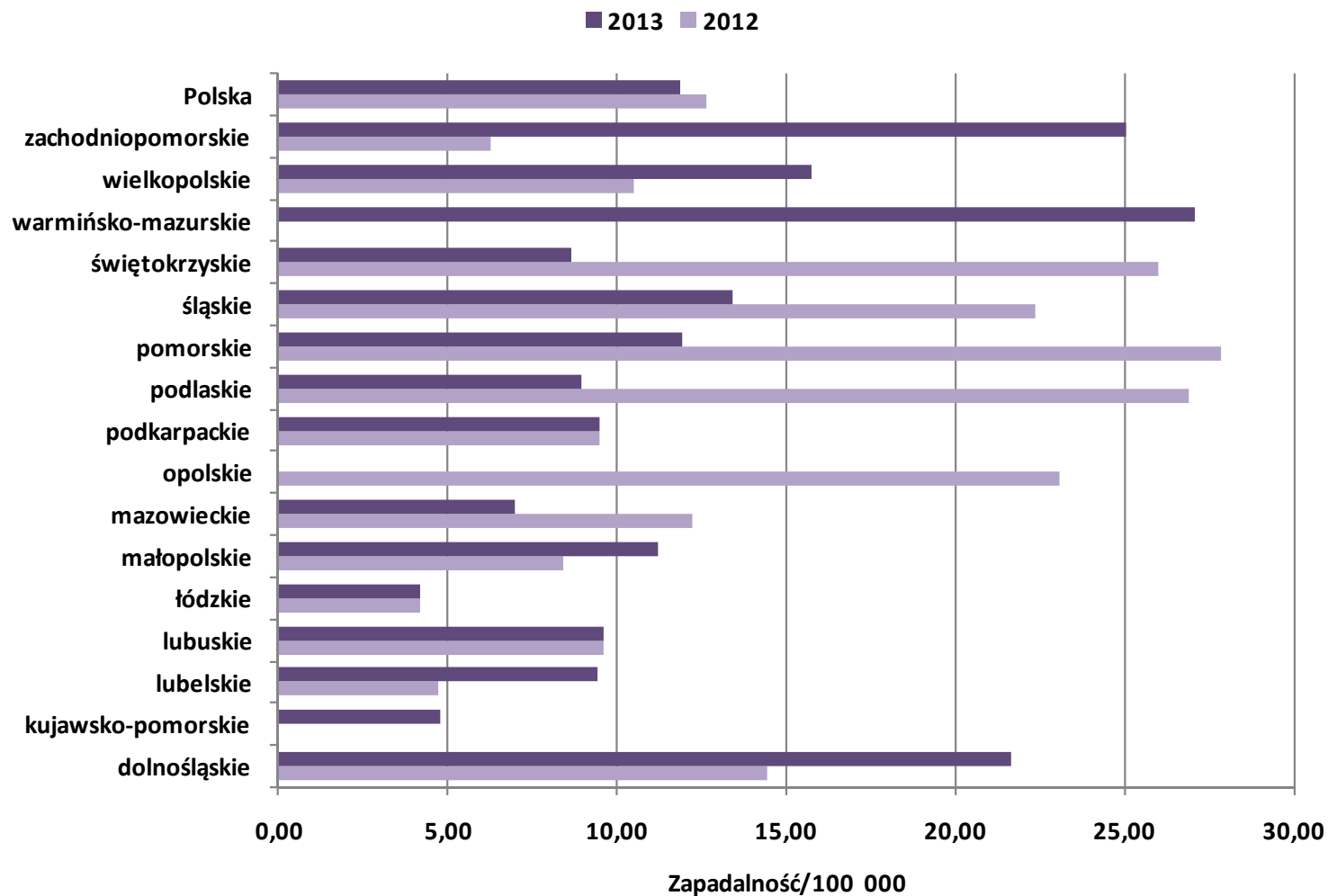
Zapadalność na IChM w grupach wiekowych, Polska, 2009-2013 (dane KOROUN)



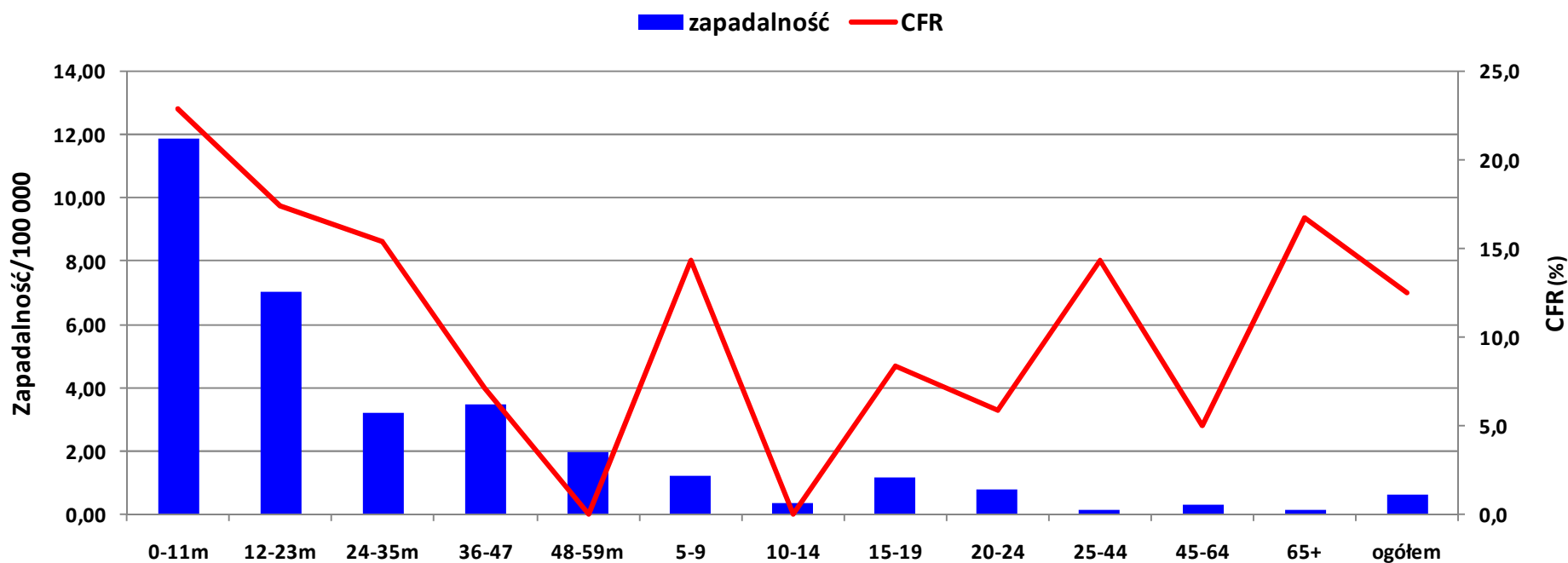
Dystrybucja przypadków IChM w grupach wiekowych, Polska 2013



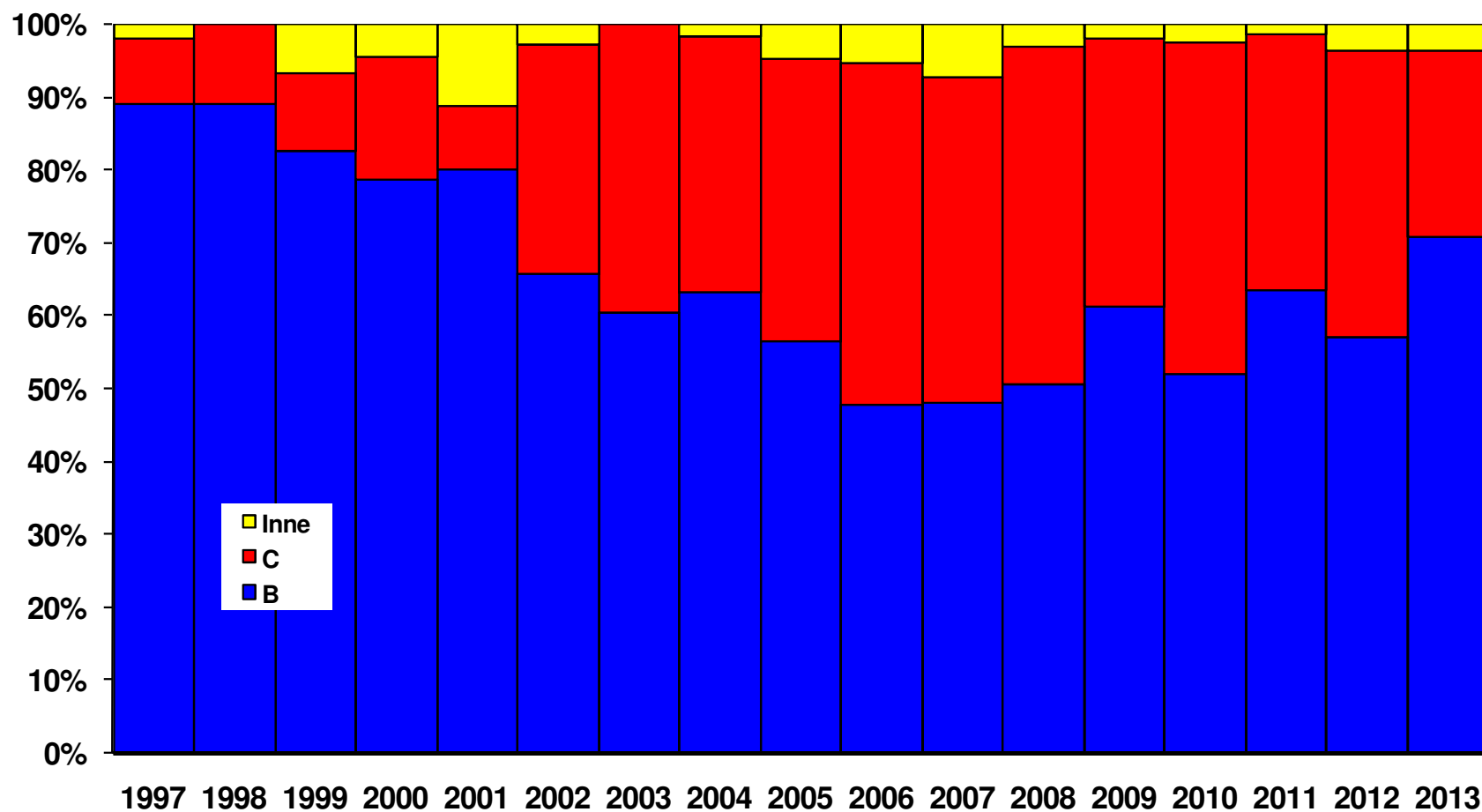
Zapadalność na IChM u dzieci < 1r.ż., w poszczególnych województwach, 2012-13



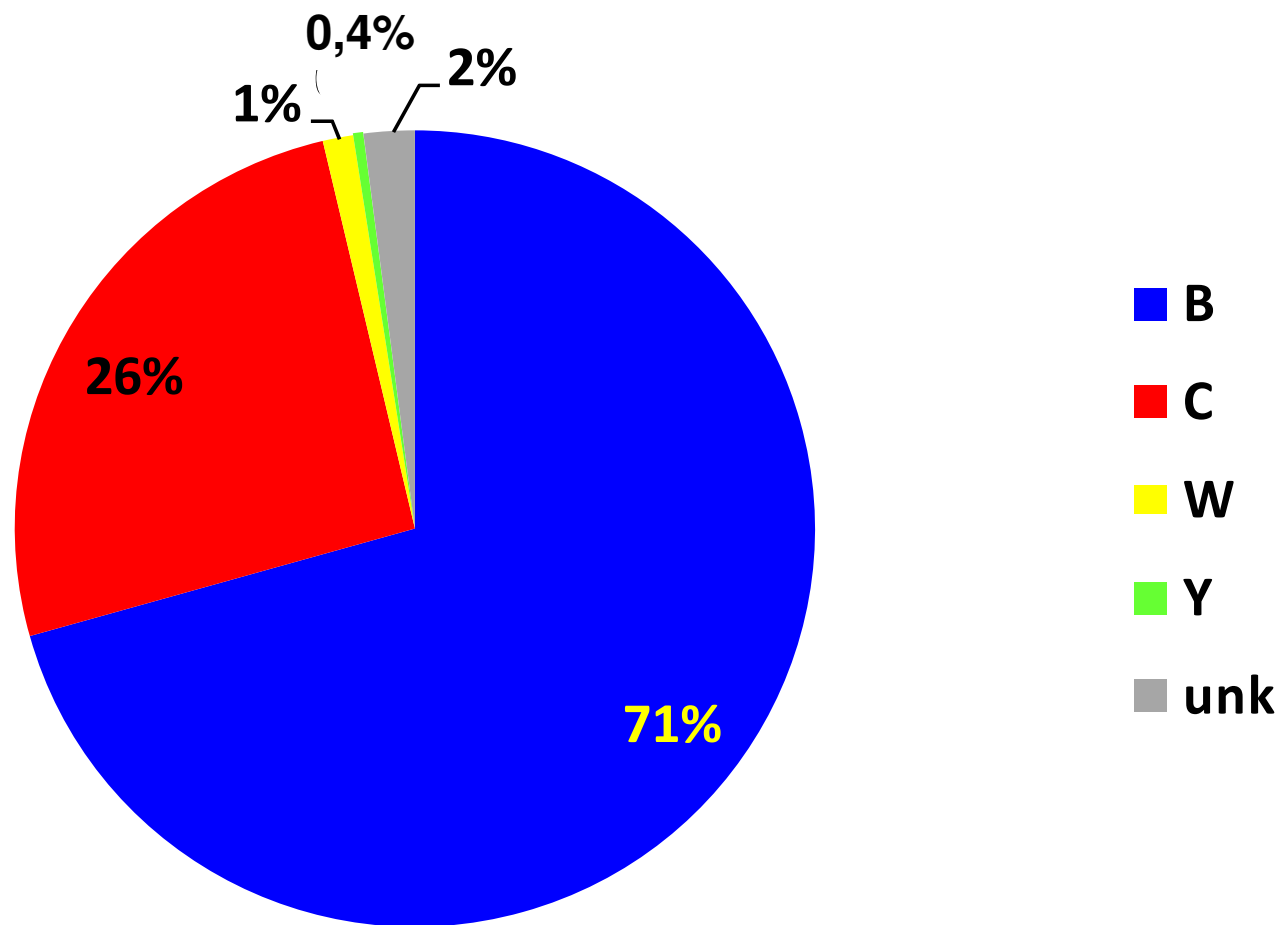
IChM, zapadalność i współczynnik śmiertelności (CFR), Polska, 2013



Dystrybucja serogrup wśród inwazyjnych meningokoków, Polska, 1997-2013

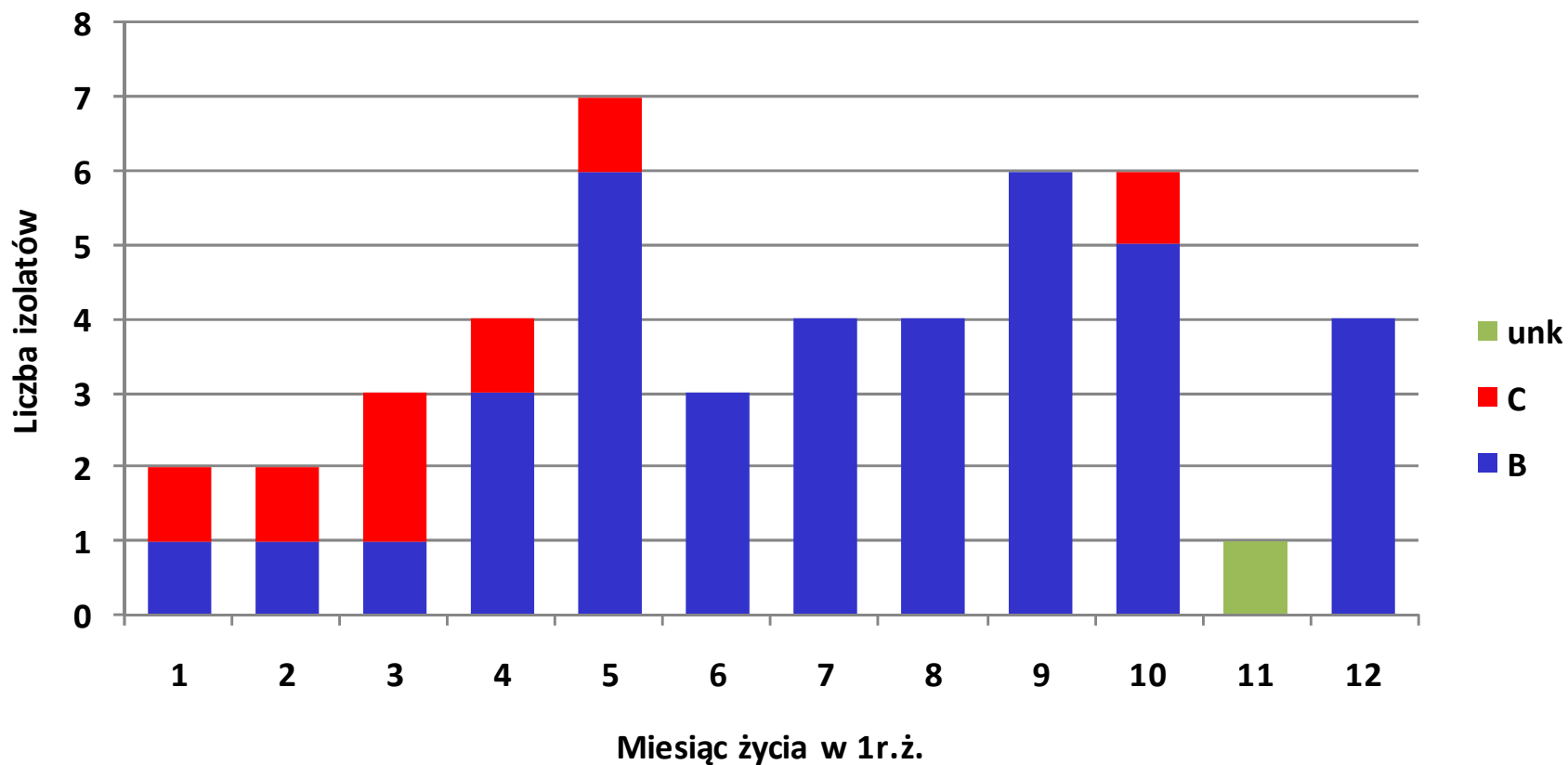


Dystrybucja serogrup wśród inwazyjnych meningokoków, Polska, 2013 (n=242)



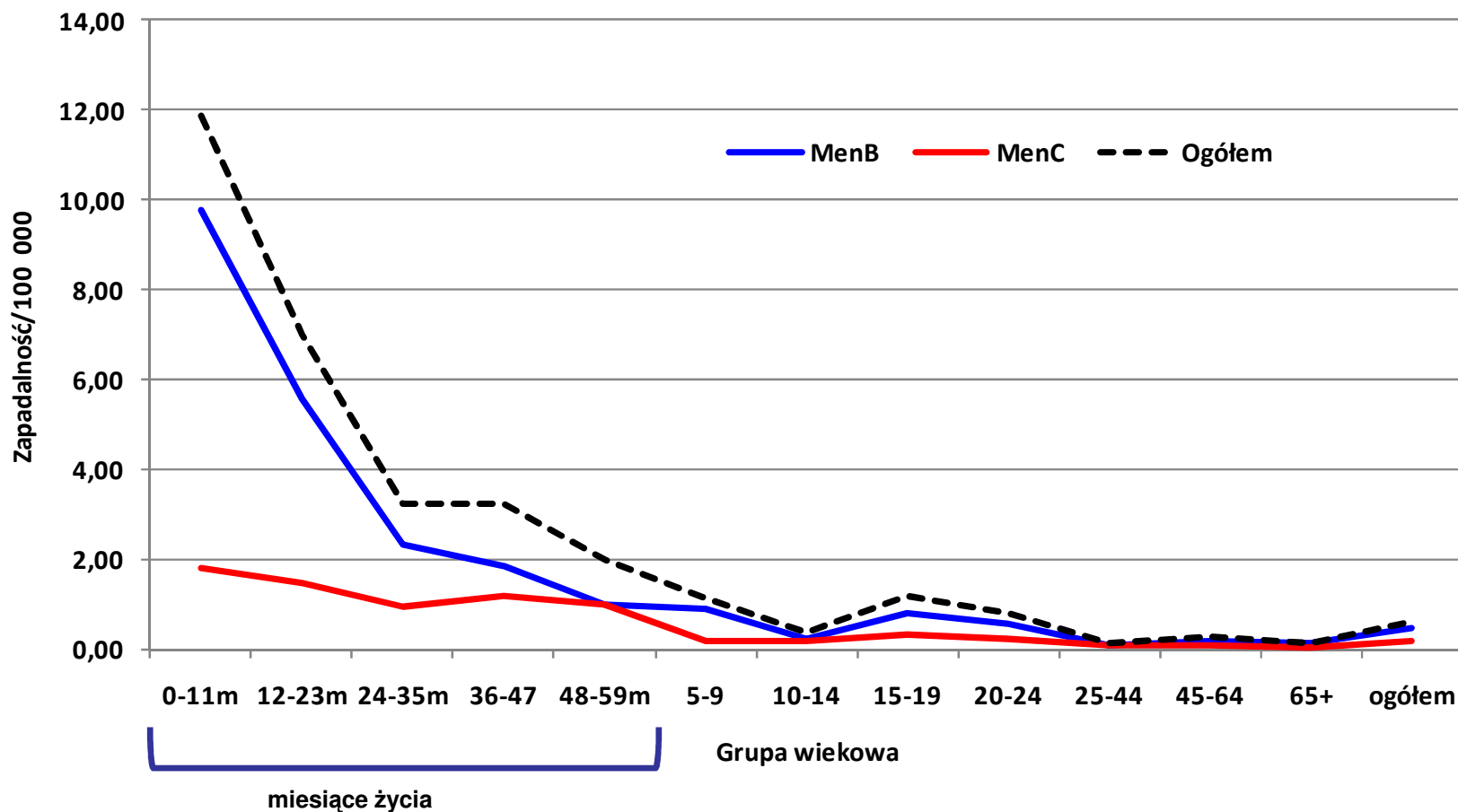
unk – nie określono serogrupy

IChM u dzieci < 1r.ż., wywoływanych przez meningokoki określonych grup serologicznych w Polsce, 2013 (n=46)

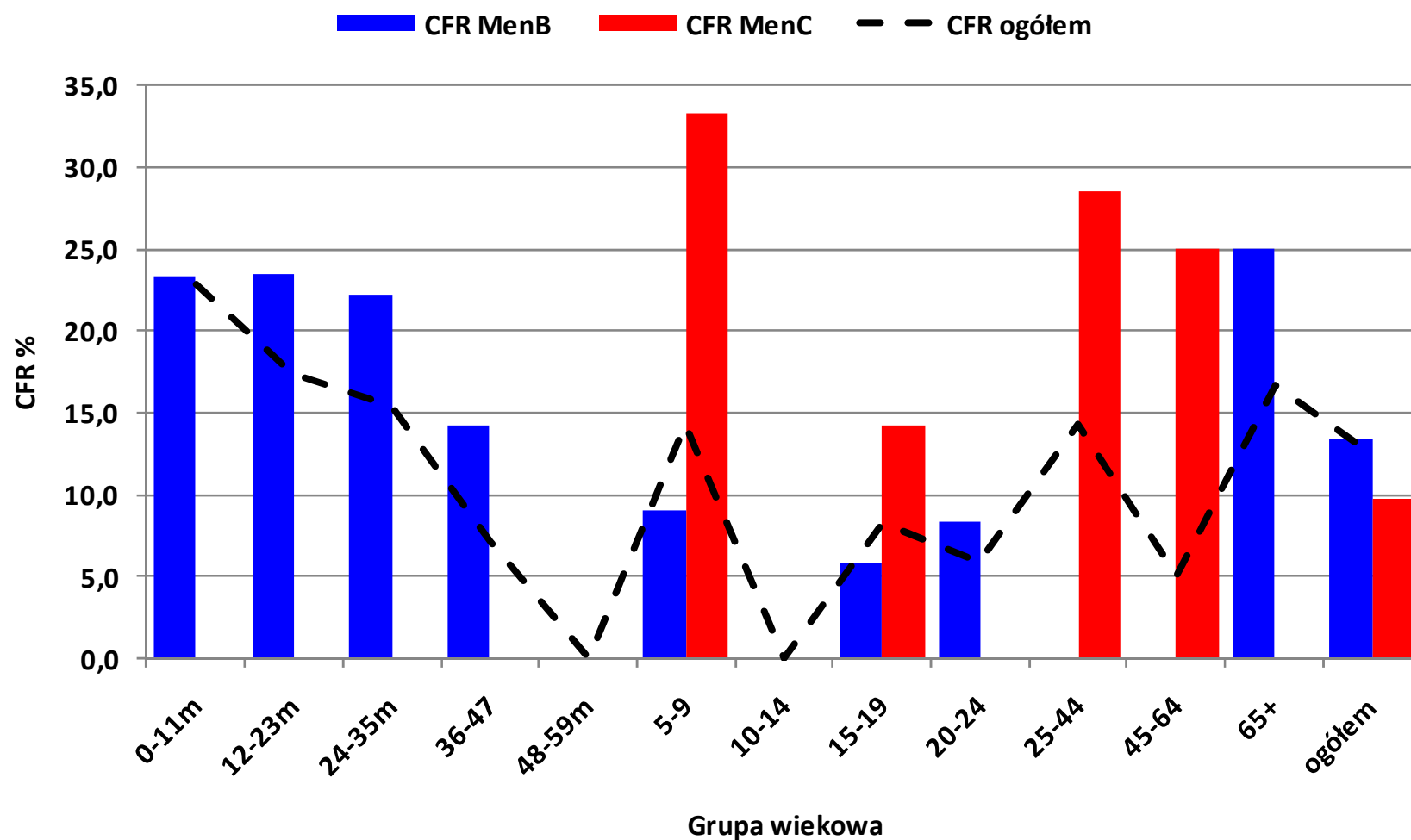


unk – nie określono serogrupy

Zapadalność/100 000 na IChM zależnie od serogrupy Nmen, Polska, 2013



Współczynnik śmiertelności (CFR) dla MenB i MenC, Polska, 2013





Wnioski

Inwazyjna choroba meningokokowa (IChM) w Polsce

- W ostatnich 5 latach zapadalność na IChM jest na podobnym poziomie.
- Obserwuje się duże różnice w zapadalności na IChM pomiędzy województwami.
- W roku 2013 wzrósł odsetek zakażeń wywoływanych przez meningokoki serogrupy B.